

COLIBRI™ Ceiling b

Монтаж - Наладка - Обслуживание

20150318

Принадлежности

Камера статического давления: ALS. Выполнена из оцинкованного стального листа с прочным слоем шумоглушающего материала*) изнутри, содержит съемную регулировочную заслонку, трубки для измерения давления. ALS доступна в двух вариантах: с разницей в 1 или 2 размера между забором и выбросом камеры статического давления, а также в версии малой монтажной высоты.

*)Класс огнестойкости B-s1,d0 согласно EN ISO 11925-2.

Рама: SAR K. Для эстетического оформления выступающей вниз лицевой панели.

Адаптер: ADAPTER. Для монтажа диффузора в другие типы потолка: Escophon, Gyproc, Dampra и др., а также для иных размеров модульных потолков, как, например, 625x625, 675x675.

Монтаж

Перед началом монтажа, чтобы открыть лицевую панель диффузора, между ней и опорной коробкой необходимо вставить тонкий предмет, как, например, карточка Quick Access или подоб., и переместить его от середины к углу диффузора, освобождая тем самым защелки, см. рис. 2.

Соединительный ниппель опорной коробки диффузора крепится к воздуховоду винтами или глухими заклепками. При установке диффузора в гипсовом потолке, соединительный ниппель прикручивается винтами сбоку или сверху. Диффузор и камера статического давления варианта "низкая высота" центруются относительно друг друга прилагаемой зажимной лентой, после чего диффузор прикручивается в желаемом положении к нижнему листу камеры. См. рис. 4.

При монтаже в модульный подвесной потолок используется диффузор размерами 595x595, который устанавливается на Т-раму и затем присоединяется к воздуховоду непосредственно либо через камеру статического давления ALS.

Камера статического давления ALS крепится к конструкции здания с помощью подвесок или монтажных скоб.

Расстояние между камерой и диффузором можно увеличить до 500 мм с помощью обычного воздуховода круглого сечения без необходимости удлинения измерительных трубок либо шнуров заслонки диффузора. См. рис. 3.

Наладка

Наладка выполняется для полностью собранного и смонтированного диффузора. Шнуры заслонки и измерительные трубки вытягиваются из диффузора через диски лицевой панели. Манометр подключается к корректной измерительной трубке. Для притока используется красная (ALS - 1 шаг) или синяя (ALS - 2 шага) трубка. Для вытяжки всегда используется прозрачная трубка. Требуемое давление наладки рассчитывается с помощью К-фактора диффузора. Отрегулированное положение заслонки можно зафиксировать, используя ее шнуры. См. рис. 1.

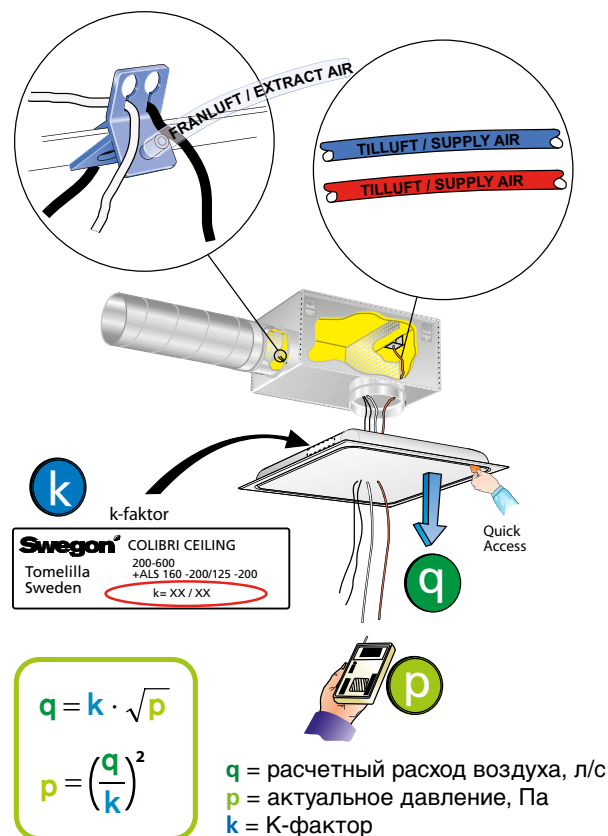


Рисунок 1. Наладка

Точность измерений и требования к прямому участку воздуховода перед камерой статического давления показаны на рис. 3. Требования к прямому участку воздуховода зависят от типа препятствий перед камерой. На рис. 3 показаны 90°-колени, переходник на другой диаметр воздуховода и Т-патрубок. Остальные типы препятствий требуют прямого участка воздуховода длиной не менее двух диаметров в месте его присоединения, чтобы обеспечить точность измерения расхода $\pm 10\%$.

К-фактор указан на паспортной табличке диффузора, а также в инструкции по наладке, см. сайт www.swegon.com.

Обслуживание

Диффузор чистится, при необходимости, теплой водой с посудомоечным средством или пылесосом с мягкой насадкой. Лицевая панель легко открывается для доступа к системе воздухопроводов. При применении камеры ALS дозирующий лист поворачивается в сторону, а блок заслонки выворачивается простым движением руки. См. рис. 5.

Swegon

Монтаж

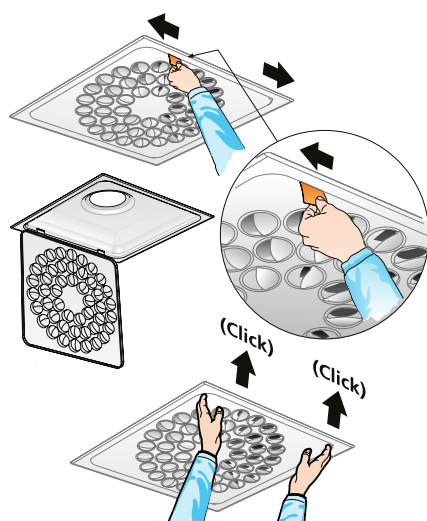


Рисунок 2. Quick Access

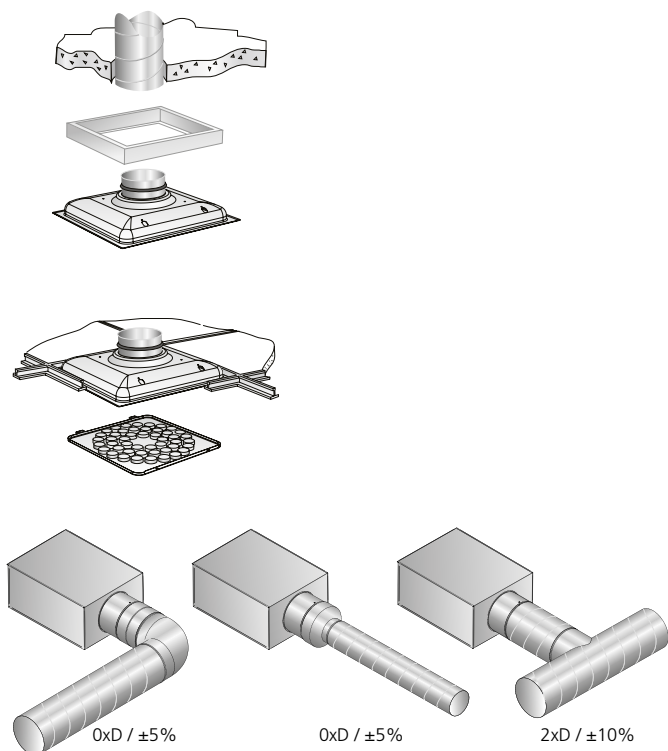
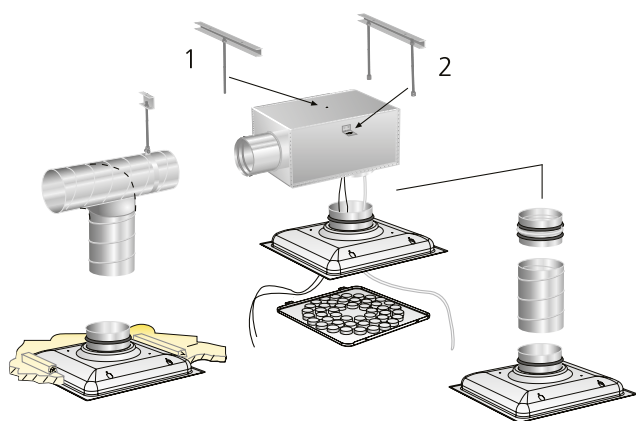


Рисунок 3. Монтаж

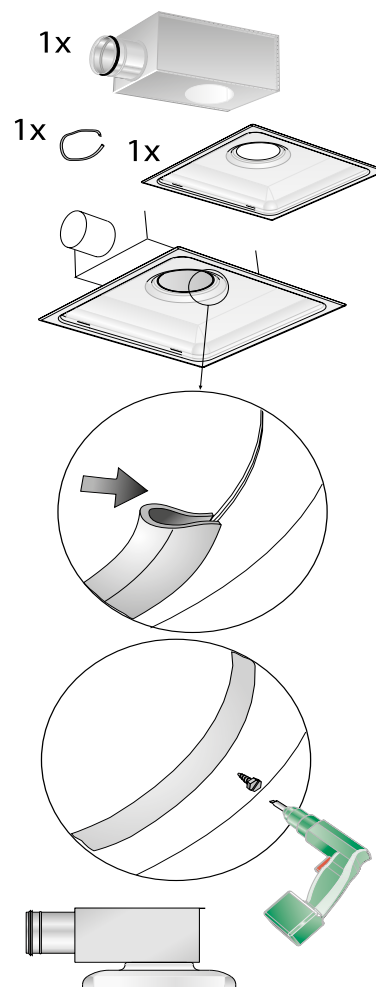


Рисунок 4. Монтаж в условиях малого по высоте монтажного места

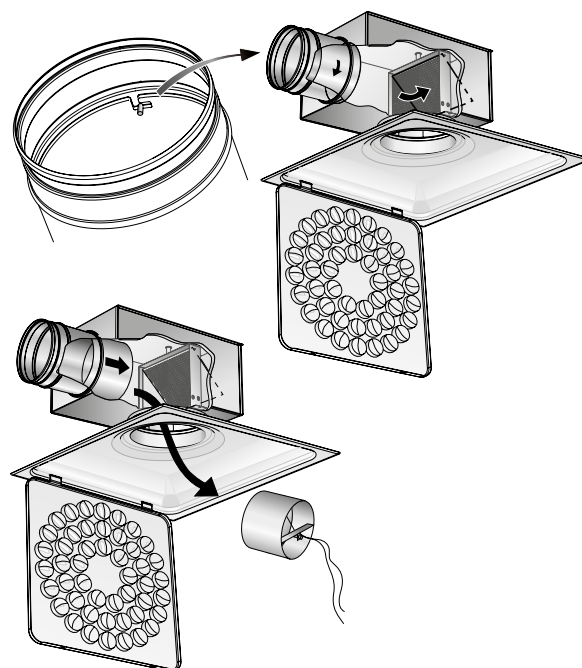


Рисунок 5. Демонтаж регулировочной заслонки

Размеры и вес

COLIBRI Ceiling

Типо-размер	Размер (мм)				Вес (кг)	Количество дисков	
	A	Ød1	I	M		CC	CR
125-400	395	124	375	70	1,5	47	49
125-600	595	124	575	70	3,5	47	49
160-400	395	159	375	70	1,5	47	49
160-600	595	159	575	70	3,5	47	49
200-500	495	199	475	70	2,5	90	100
200-600	595	199	575	70	3,5	90	100
250-500	495	249	475	70	3,4	90	100
250-600	595	249	575	70	3,5	130	169
315-500	495	314	475	70	3,4	90	100
315-600	595	314	575	50	3,5	130	169
400-600	595	399	575	50	3,5	130	169

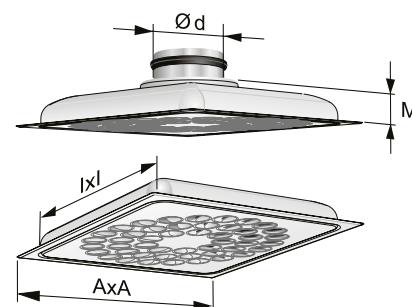


Рисунок 6. COLIBRI Ceiling

Отверстие = I x I

COLIBRI Ceiling с ALS – 1 шаг

Типо-размер	Размер (мм)														Вес (кг)
	A	B	C	ØD	Ød	E1	E2	F1	F2	G1	G2	H	K	Q	
125-400	395	282	217	99	125	255	212	113	70	175	132	270	80	40	3,5
125-600	595	282	217	99	125	255	212	113	70	175	132	270	80	40	5,5
160-400	395	342	252	124	160	279	236	113	70	188	145	315	80	40	4,2
160-600	595	342	252	124	160	279	236	113	70	188	145	315	80	40	6,2
200-500	495	404	288	159	200	314	271	113	70	205	162	375	100	40	6,0
200-600	595	404	288	159	200	314	271	113	70	205	162	375	100	40	7,0
250-500	495	504	332	199	250	354	311	113	70	225	182	465	115	40	8,2
250-600	595	504	332	199	250	354	311	113	70	225	182	465	115	40	8,7
315-500	495	622	388	249	315	395	352	93	50	230	187	575	140	40	11,8
315-600	595	622	388	249	315	395	352	93	50	230	187	575	140	40	11,8
400-600	595	767	488	314	400	455	–	93	–	262	–	712	175	40	15,0

COLIBRI Ceiling с ALS – 2 шага

Типо-размер	Размер (мм)														Вес (кг)
	A	B	C	ØD	Ød	E1	E2	F1	F2	G1	G2	H	K	Q	
160-400	395	342	252	99	160	255	212	113	70	175	132	315	80	40	3,5
160-600	595	342	252	99	160	255	212	113	70	175	132	315	80	40	5,5
200-500	495	404	288	124	200	279	236	113	70	188	145	355	80	40	3,2
200-600	595	404	288	124	200	279	236	113	70	188	145	355	80	40	4,2
250-600	595	504	332	159	250	314	271	113	70	205	162	450	100	40	7,0
315-500	495	622	388	199	315	334	291	93	50	205	162	550	115	40	8,4
315-600	595	622	388	199	315	334	291	93	50	205	162	550	100	40	8,7

CL = линия центра соединительного ниппеля

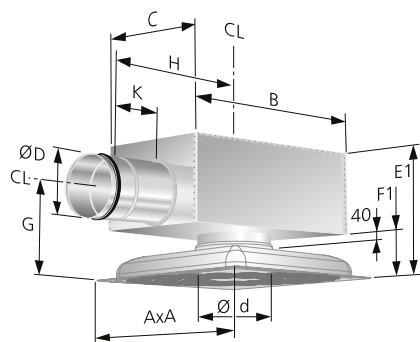


Рисунок 7. COLIBRI C с ALS

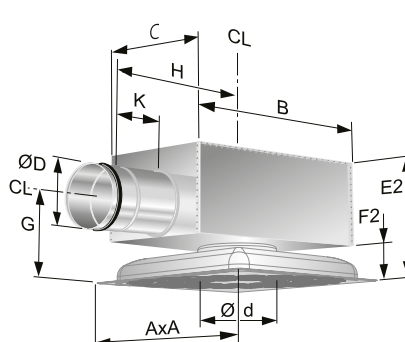


Рисунок 8. COLIBRI C с ALS для малой монтажной высоты

Рама – SAR K

Типоразмер	Размер A (мм)	Вес (кг)
400	395	1,0
500	495	1,0
600	595	1,0

При монтаже типоразмеров 315-600 и 400-600 ALS размещается таким образом, чтобы соединительный ниппель ALS выступал вниз на 20 мм от уровня потолка

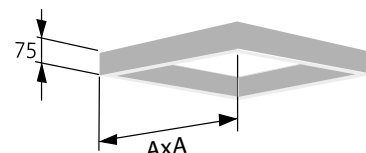


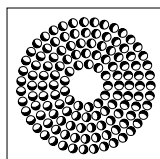
Рисунок 9. Рама SAR K

Конфигурация дисков, примеры

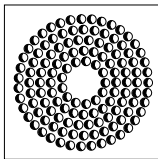
Стандартная и альтернативные конфигурации дисков для различных картин распределения

COLIBRI CC – Круговое расположение дисков

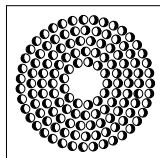
Круговая
по часовой
стрелке
(стандарт)



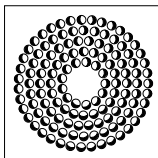
1-сторонняя



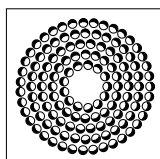
2-сторонняя



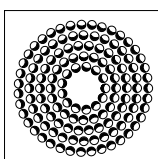
3-сторонняя



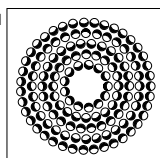
4-сторонняя



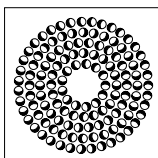
Вертикальная
концентриро-
ванная (V1)



Вертикальная
рассеянная
(V2)



Противоточ-
ная картина
распреде-
ления

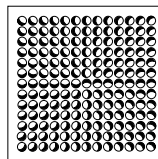


Важно: Направление
потока воздуха на рисунке

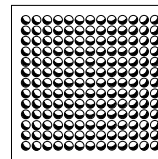


COLIBRI CR – Квадратное расположение дисков

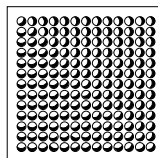
Круговая
по часовой
стрелке
(стандарт)



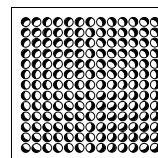
1-сторонняя



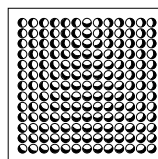
2-сторонняя,
угловая (2H)



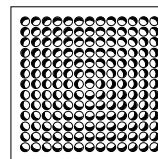
2-сторонняя
(2M)



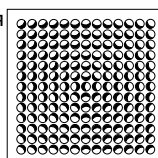
3-сторонняя



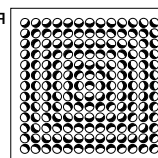
4-сторонняя



Вертикальная
концентриро-
ванная (V1)



Вертикальная
рассеянная
(V2)



К-фактор COLIBRI Ceiling

COLIBRI CC, приток

ALSd	COLIBRI CC, приток			
Типоразмер	Типоразмер	Стандарт	Низкая высота	Цвет трубки
100-125	125-400	7,3	7,0	Красный
100-125	125-600	7,3	7,0	Красный
100-160	160-400	9,3	8,9	Синий
100-160	160-600	9,3	8,9	Синий
125-160	160-400	9,8	9,3	Красный
125-160	160-600	9,8	9,3	Красный
125-200	200-500	15,6	14,5	Синий
125-200	200-600	15,6	14,5	Синий
160-200	200-500	16,8	15,2	Красный
160-200	200-600	16,8	15,0	Красный
200-250	250-500	19,7	-	Красный
160-250	250-600	23,4	21,7	Синий
200-250	250-600	24,9	22,8	Красный
200-315	315-500	20,9	-	Синий
250-315	315-500	21,3	-	Красный
200-315	315-600	26,4	25,4	Синий
250-315	315-600	27,4	25,6	Красный
315-400	400-600	32,5	-	Красный

Число измерительных трубок: 1

COLIBRI CC, вытяжка

ALSd	COLIBRI CC, вытяжка		
Типоразмер	Типоразмер	Стандарт	Цвет трубки
200-250	250-600	14,4	Прозрачный
250-315	315-600	18,7	Прозрачный
315-400	400-600	25,5	Прозрачный

Число измерительных трубок: 1

COLIBRI CR, приток

ALSd	COLIBRI CR, приток			
Типоразмер	Типоразмер	Стандарт	Низкая высота	Цвет трубки
100-125	125-400	7,4	7,2	Красный
100-125	125-600	7,4	7,2	Красный
100-160	160-400	9,5	9,2	Синий
100-160	160-600	9,5	9,2	Синий
125-160	160-400	10,0	9,6	Красный
125-160	160-600	10,0	9,6	Красный
125-200	200-500	16,7	15,5	Синий
125-200	200-600	16,7	15,5	Синий
160-200	200-500	17,7	16,5	Красный
160-200	200-600	17,7	16,5	Красный
200-250	250-500	21,7	-	Красный
160-250	250-600	26,4	24,7	Синий
200-250	250-600	28,9	26,4	Красный
200-315	315-500	23	-	Синий
250-315	315-500	23,2	-	Красный
200-315	315-600	30,3	28,6	Синий
250-315	315-600	32,1	29,5	Красный
315-400	400-600	37,7	-	Красный

Число измерительных трубок: 1

COLIBRI CR, вытяжка

ALSd	COLIBRI CR, вытяжка		
Типоразмер	Типоразмер	Стандарт	Цвет трубки
200-250	250-600	16,2	Прозрачный
250-315	315-600	21,2	Прозрачный
315-400	400-600	29,1	Прозрачный

Число измерительных трубок: 1