

EAGLE™ Ceiling b

Монтаж - Наладка - Обслуживание

20150318

Принадлежности

Камера статического давления: ALS. Выполнена из оцинкованного стального листа с прочным слоем шумоглушающего материала*) изнутри, содержит съемную регулировочную заслонку, трубки для измерения давления.

ALS доступна в двух вариантах: с разницей в 1 или 2 размера между забором и выбросом камеры статического давления, а также в версии малой монтажной высоты.

*) Класс огнестойкости B-s1,d0 согласно EN ISO 11925-2.

Рама: SAR K. Для эстетического оформления выступающей вниз лицевой панели.

Адаптер: ADAPTER. Для монтажа диффузора в другие типы потолка: Escorphon, Gyproc, Dampra и др., а также для иных размеров модульных потолков, как, например, 625x625, 675x675.

Монтаж

Перед началом монтажа, чтобы открыть лицевую панель диффузора, между ней и опорной коробкой необходимо вставить тонкий предмет, как, например, карточка Quick Access или подоб., и переместить его от середины к углу диффузора, освобождая тем самым защелки, см. рис. 2.

Соединительный ниппель опорной коробки диффузора крепится к воздуховоду винтами или глухими заклепками. При установке диффузора в гипсовом потолке, соединительный ниппель прикручивается винтами сбоку или сверху. Диффузор и камера статического давления варианта "низкая высота" центруются относительно друг друга прилагаемой зажимной лентой, после чего диффузор прикручивается в желаемом положении к нижнему листу камеры.

При монтаже в модульный подвесной потолок используется диффузор размерами 595x595, который устанавливается на Т-раму и затем присоединяется к воздуховоду непосредственно либо через камеру статического давления ALS.

Камера статического давления ALS крепится к конструкции здания с помощью подвесок или монтажных скоб.

Расстояние между камерой и диффузором можно увеличить до 500 мм с помощью обычного воздуховода круглого сечения без необходимости удлинения измерительных трубок либо шнуров заслонки диффузора. См. рис. 3 и 4.

Наладка

Наладка выполняется для полностью собранного и смонтированного диффузора. Шнуры заслонки и измерительные трубки вытягиваются из диффузора через диски лицевой панели. Манометр подключается к корректной измерительной трубке. Для притока используется красная (ALS - 1 шаг) или синяя (ALS - 2 шага) трубка. Для вытяжки всегда используется прозрачная трубка. Требуемое давление наладки рассчитывается с помощью К-фактора диффузора. Отрегулированное положение заслонки можно зафиксировать, используя ее шнуры. См. рис. 1.

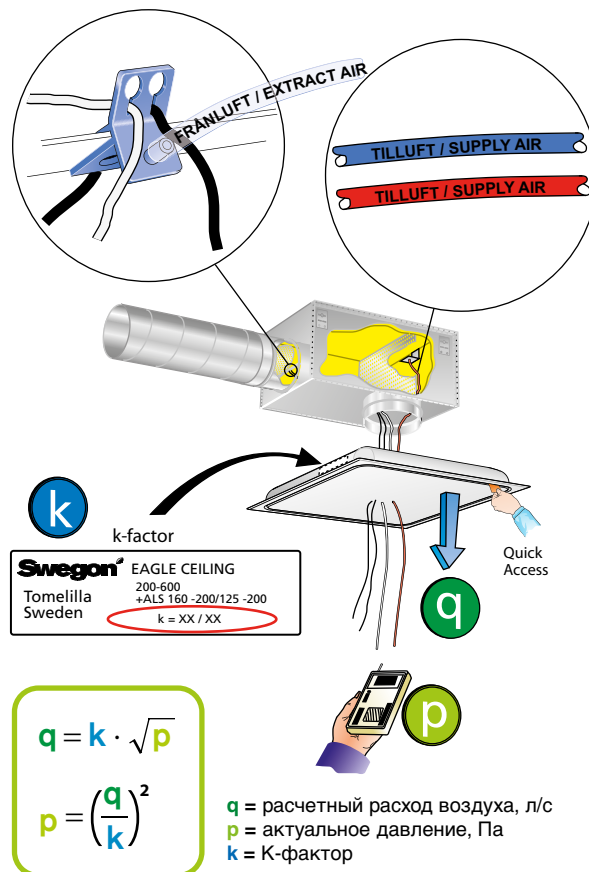


Рисунок 1. Наладка

Точность измерений и требования к прямому участку воздуховода перед камерой статического давления показаны на рис. 3. Требования к прямому участку воздуховода зависят от типа препятствий перед камерой. На рис. 3 показаны 90°-колени, переходник на другой диаметр воздуховода и Т-патрубок. Остальные типы препятствий требуют прямого участка воздуховода длиной не менее двух диаметров в месте его присоединения, чтобы обеспечить точность измерения расхода $\pm 10\%$.

К-фактор указан на паспортной табличке диффузора, а также в инструкции по наладке, см. сайт www.swegon.com.

Обслуживание

Диффузор чистится, при необходимости, теплой водой с посудомоечным средством или пылесосом с мягкой насадкой. Лицевая панель легко открывается для доступа к системе воздухопроводов. При применении камеры ALS дозирующий лист поворачивается в сторону, а блок заслонки выворачивается простым движением руки. См. рис. 6.

Экология

Декларация применяемых материалов имеется на нашем сайте www.swegon.com.

Swegon

Монтаж

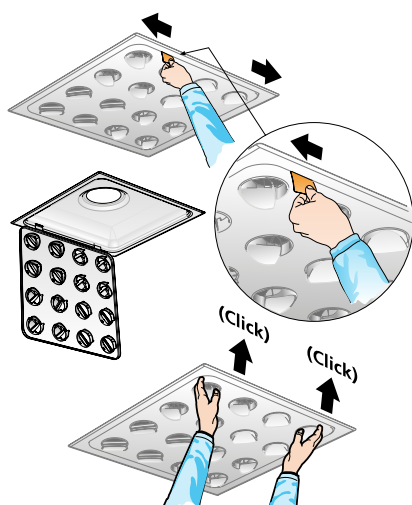


Рисунок 2. Quick Access

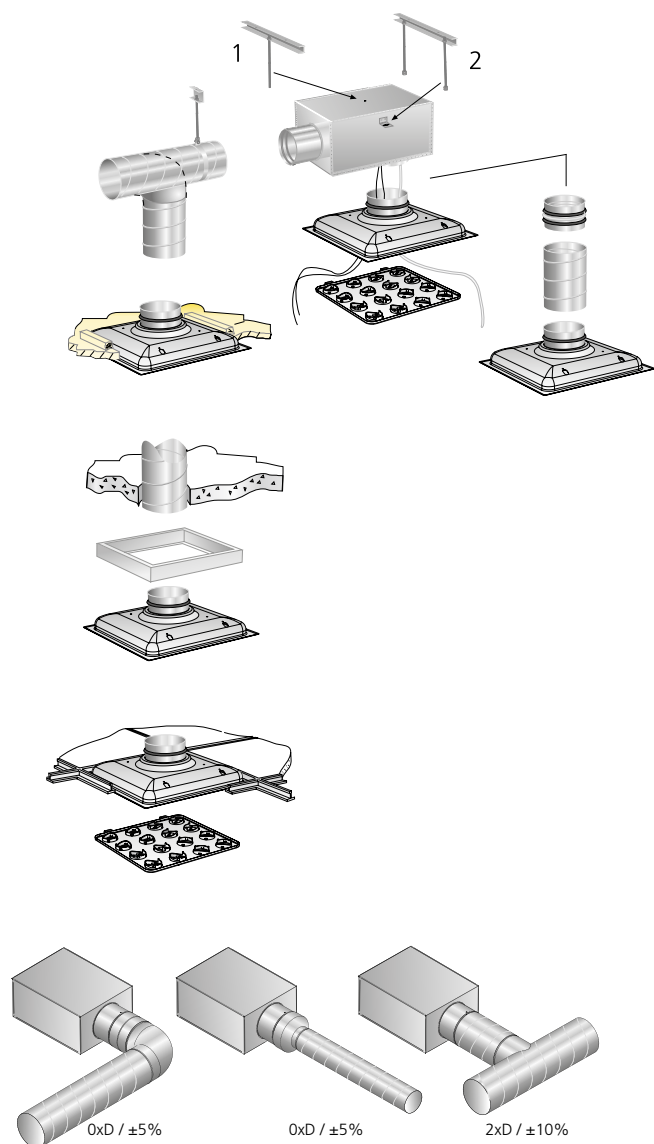


Рисунок 3. Варианты монтажа

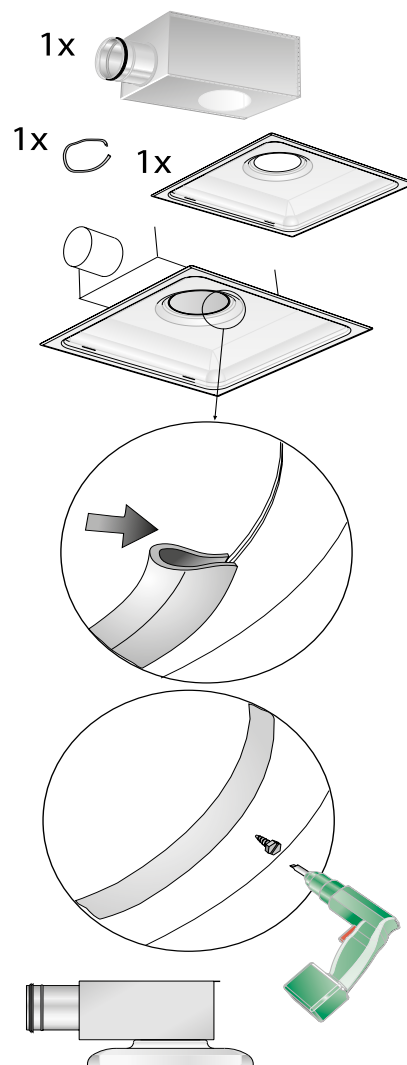


Рисунок 4. Монтаж в условиях малого по высоте монтажного места

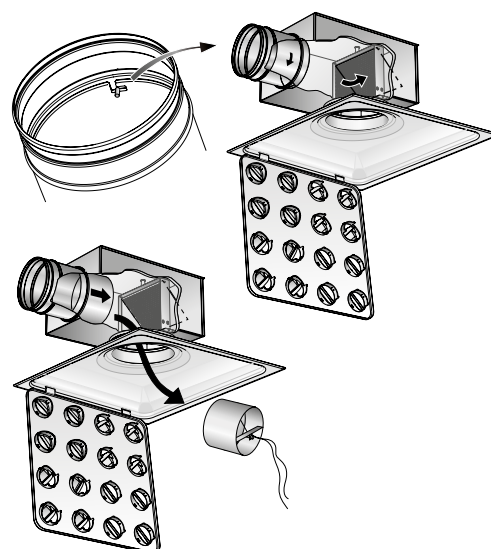


Рисунок 5. Демонтаж регулировочной заслонки

Размеры и вес

EAGLE C

Типоразмер	A	ØD1	I	M	Вес, кг	Число дисков
125-400	395	124	375	70	1,5	16
125-600	595	124	575	70	3,5	16
160-400	395	159	375	70	1,5	25
160-600	595	159	575	70	3,5	25
200-500	495	199	475	70	2,5	36
200-600	595	199	575	70	3,5	36
250-500	495	249	475	70	3,4	49
250-600	595	249	575	70	3,5	49
315-500	495	314	475	70	3,4	49
315-600	595	314	575	50	3,5	64
400-600	595	399	575	50	3,5	81

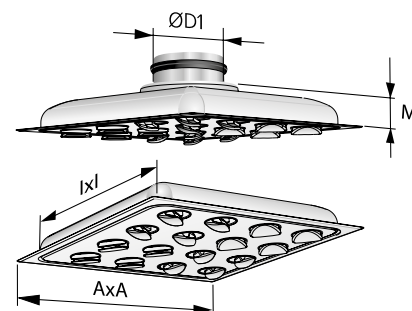


Рисунок 6. EAGLE Ceiling

Отверстие = I x I

EAGLE C с ALS 1 шаг

Типоразмер	A	B	C	ØD2	Ød	E1	E2	F1	F2	G1	G2	H	K	Вес, кг
125-400	395	282	217	99	125	255	212	113	70	175	132	270	80	3,5
125-600	595	282	217	99	125	255	212	113	70	175	132	270	80	5,5
160-400	395	342	252	124	160	279	236	113	70	188	145	315	80	4,2
160-600	595	342	252	124	160	279	236	113	70	188	145	315	80	6,2
200-500	495	404	288	159	200	314	271	113	70	205	162	375	100	6,0
200-600	595	404	288	159	200	314	271	113	70	205	162	375	100	7,0
250-500	495	504	332	199	250	354	-	113	70	225	182	465	115	8,7
250-600	595	504	332	199	250	354	311	113	70	225	182	465	115	8,7
315-500	495	622	388	249	315	395	-	93	50	230	187	575	140	11,5
315-600	595	622	388	249	315	395	352	93	50	230	187	575	140	11,8
400-600	595	767	488	314	400	455	-	93	-	262	-	712	175	15,0

CL = линия центра соединительного ниппеля

EAGLE C с ALS 2 шага

Типоразмер	A	B	C	ØD2	Ød	E1	E2	F1	F2	G1	G2	H	K	Вес, кг
160-400	395	342	252	99	160	255	212	113	70	175	132	315	80	3,5
160-600	595	342	252	99	160	255	212	113	70	175	132	315	80	5,5
200-500	495	404	288	124	200	279	236	113	70	188	145	355	80	3,2
200-600	595	404	288	124	200	279	236	113	70	188	145	355	80	4,2
250-600	595	504	332	159	250	314	271	113	70	205	162	450	100	7,0
315-600	595	622	388	199	315	334	291	93	50	205	162	550	115	8,7

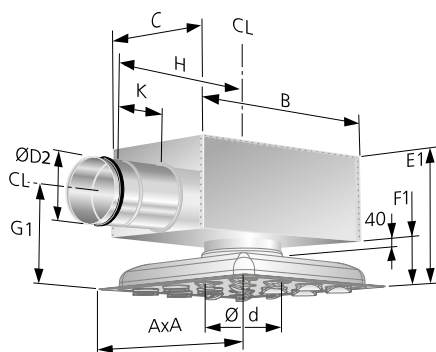


Рисунок 7. EAGLE Ca с ALS

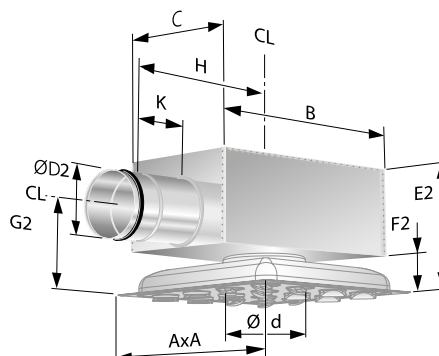


Рисунок 8. EAGLE Ca с ALS для малой монтажной высоты

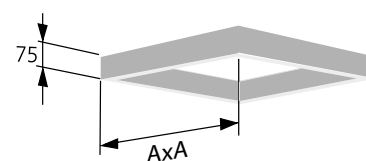


Рисунок 9. Рама SAR K

Конфигурация дисков

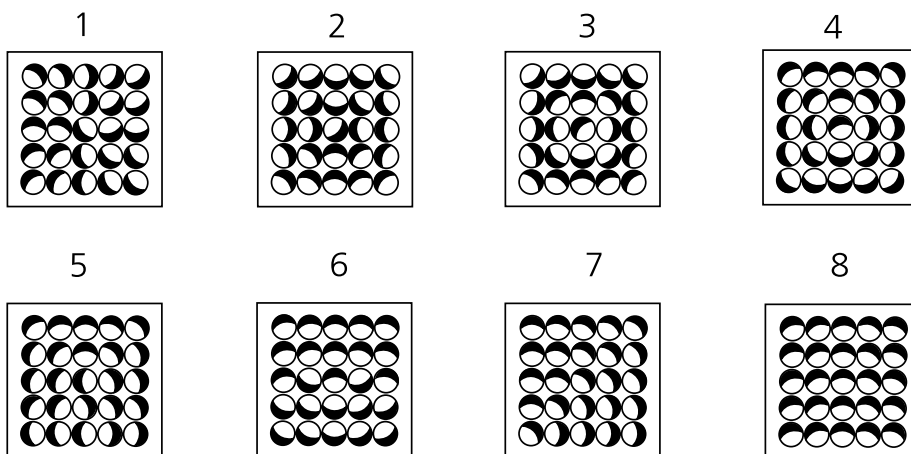


Рисунок 10. Конфигурация дисков

Важно! Направление потока воздуха на рисунке

1. Круговая по часовой стрелке (стандарт)
2. Вертикальная концентрированная (V1)
3. Вертикальная рассеянная (V2)
4. 4-сторонняя (4V)
5. 3-сторонняя (3V)
6. 2-сторонняя (2M)
7. 2-сторонняя, угловая (2H)
8. 1-сторонняя (1V)



К-фактор, EAGLE C

Приток

ALSd	EAGLE C, Приток			
	Типоразмер	Стандарт	Низкая высота	Цвет трубки
100-125	125-400	7.8	7.6	Красный
100-125	125-600	7.7	7.6	Красный
100-160	160-400	11.8	11.5	Синий
100-160	160-600	11.8	11.2	Синий
125-160	160-400	12.6	11.9	Красный
125-160	160-600	12.6	11.7	Красный
125-200	200-500	17.6	16.9	Синий
125-200	200-600	17.6	16.7	Синий
160-200	200-500	19.9	17.9	Красный
160-200	200-600	19.9	17.9	Красный
200-250	250-500	28.6	-	Красный
160-250	250-600	26.5	24.1	Синий
200-250	250-600	28.2	25.9	Красный
200-315	315-500	31.2	-	Синий
250-315	315-500	33.2	-	Красный
200-315	315-600	35.2	32.2	Синий
250-315	315-600	37.3	33.5	Красный
315-400	400-600	53.1	-	Красный

Число измерительных трубок: 1

Вытяжка

ALSd	EAGLE C, Вытяжка		
	Типоразмер	Стандарт	Цвет трубки
200-250	250-600	18.6	Прозрачный
250-315	315-600	26.4	Прозрачный
315-400	400-600	39.6	Прозрачный

Число измерительных трубок: 1