

FALCON™ Ceiling a

Монтаж - Наладка - Обслуживание

20150101

Принадлежности

Камера статического давления:

ALS. Выполнена из оцинкованного стального листа с прочным слоем шумоглушающего материала изнутри (класс огнестойкости B-s1,d0 согласно EN ISO 11925-2), содержит съемную регулировочную заслонку, трубки для измерения давления.

Управляющее устройство переключения режимов охлаждения/обогрев:

VHC. Используется для переключения режимов охлаждения/обогрев с помощью привода. Управляющим параметром является разность температур приточного воздуха и воздуха помещения. См. отдельный продукт-каталог VHC на сайте www.swegon.com.

Монтаж

Соединительный впускной ниппель диффузора крепится в присоединяемый воздуховод глухими заклепками. При использовании камеры статического давления ALS расстояние между камерой и диффузором можно увеличить до 500 мм с помощью обычного воздуховода круглого сечения без необходимости удлинения измерительных трубок либо шнуров заслонки диффузора, см. рис. 2.

Наладка

Наладка выполняется для полностью собранного и смонтированного диффузора. Шнуры заслонки и измерительные трубки вытягиваются из диффузора через щель между конусами. Манометр подключается к корректной измерительной трубке. Для притока используется красная трубка. Требуемое давление наладки рассчитывается с помощью К-фактора диффузора. Отрегулированное положение заслонки можно зафиксировать, используя ее шнуры. См. рис. 1.

Точность измерений и требования к прямому участку воздуховода перед камерой статического давления показаны на рис. 2. Требования к прямому участку воздуховода зависят от типа препятствий перед камерой. На рис. 2 показаны 90°-колени, переходник на другой диаметр воздуховода и Т-патрубок. Остальные типы препятствий требуют прямого участка воздуховода длиной не менее двух диаметров в месте его присоединения, чтобы обеспечить точность измерения расхода $\pm 10\%$.

К-фактор указан на паспортной табличке диффузора, а также в инструкции по наладке, см. сайт www.swegon.com.

Обслуживание

Диффузор чистится, при необходимости, теплой водой с посудомоечным средством или пылесосом с мягкой насадкой. Демонтировать конусы можно путем откручивания пластмассовых винтов, расположенных внутри внешнего конуса. При применении камеры ALS дозирующий лист поворачивается в сторону, а блок заслонки выворачивается простым движением руки. См. рис. 2.

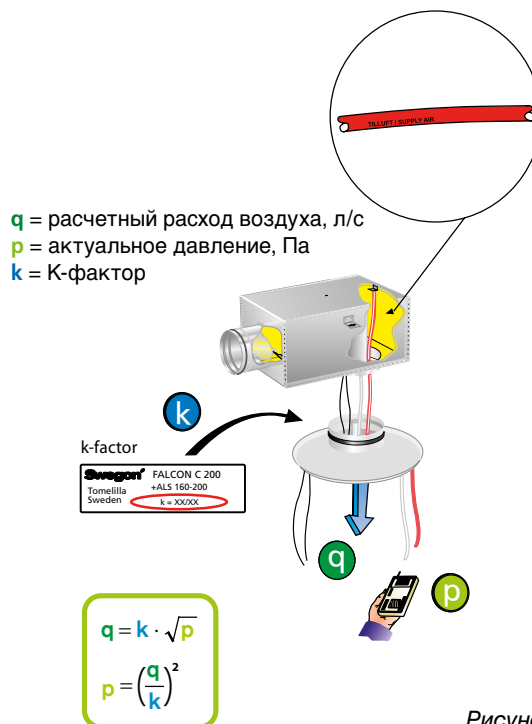


Рисунок 1. Наладка

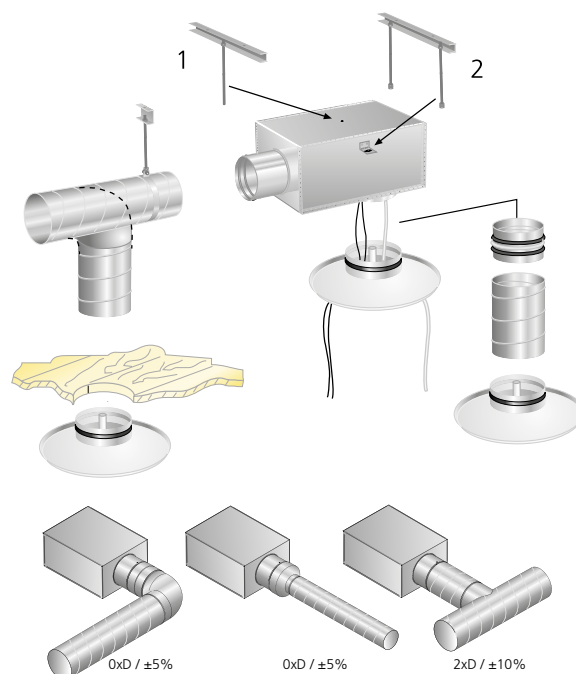


Рисунок 2. Монтаж

Схема подключений

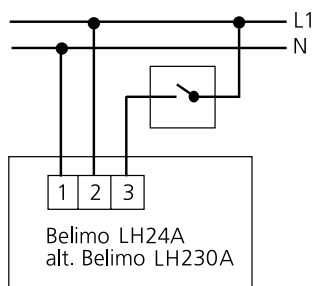


Рисунок 3. Схема подключений FALCON C с приводом - 2-позиционное управление (переключатель не включен в поставку)

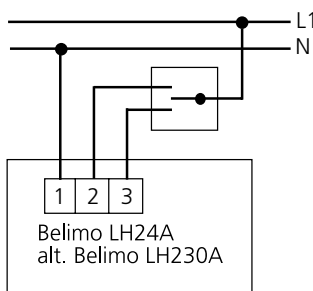


Рисунок 4. Схема подключений FALCON C с приводом - 3-позиционное управление (переключатель не включен в поставку)

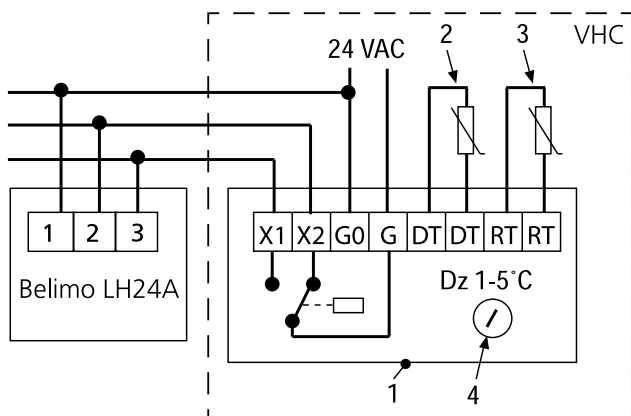


Рисунок 5. Схема подключений привода Belimo к VHC
ВНИМАНИЕ! Питание только 24 В АС.

Пояснения к рис. 5.

- 1 = Устройство VHC
- 2 = Датчик температуры воздухопровода (DT)
- 3 = Датчик температуры помещения (RT)
- 4 = Настройка температур переключения

Характеристики двигателя

Двигатель	Напряжение питания	Энергопотребление	Время хода
LH24A ^{*)}	24 V AC 50/60 Hz	3 VA	150 s
LH230A ^{**)}	230 V AC 50/60 Hz	5 VA	150 s

^{*)} Стандартный двигатель (складская позиция) для подключения к устройству VHC

^{**)} Не складская позиция

Размеры и вес

FALCON C

Типо-размер	ØA	Ød	ØJ	F	F1	G	H	L	L1	Вес, кг
125	305	124	270	75	45	9,5	10	-	-	1,0
160	305	159	270	65	45	13	10	-	-	1,0
200	378	199	330	75	45	14	13	-	-	1,5
250	477	249	420	95	45	17	16	-	-	2,2
315	591	314	530	110	45	20	20	325	45	3,4
400	703	399	630	125	45	24	24	330	45	5,1
500	853	499	780	135	45	30	30	340	45	8,0

Диаметр отверстия = ØJ

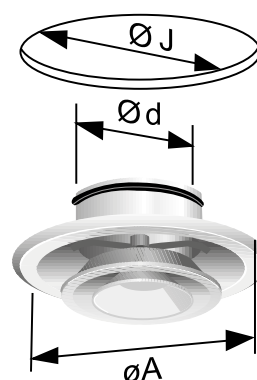


Рисунок 6. FALCON C, переключение вручную

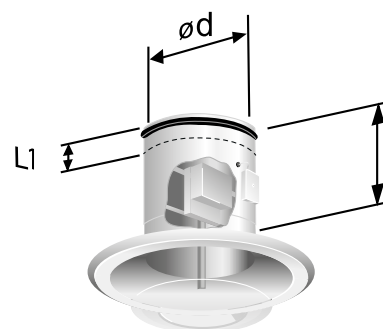


Рисунок 7. FALCON C, переключение приводом

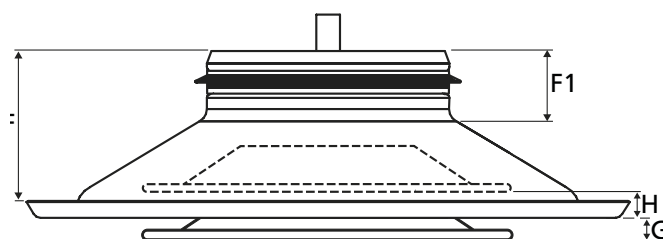


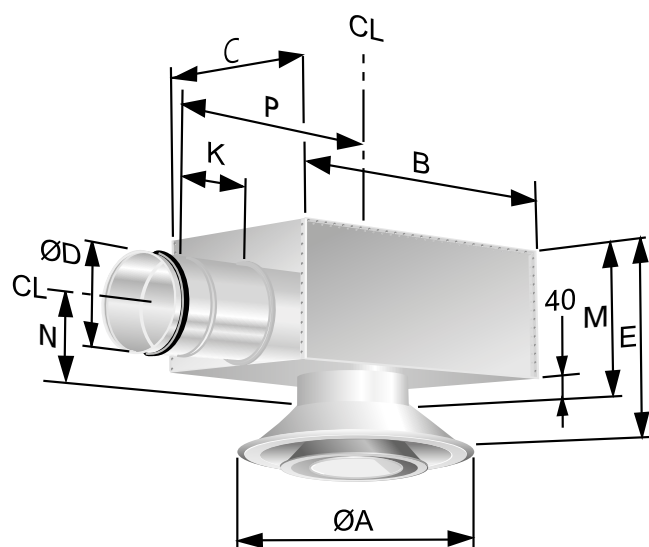
Рисунок 8. FALCON C, положения выпускного конуса

G = Нижнее положение - горизонтальное распределение
H = Верхнее положение - вертикальное распределение

FALCON C + ALS

Типо-размер	ØA	B	C	ØD	E	K	M	N	P	Вес, кг
125	305	282	217	99	235	80	180	100	270	3,0
160	305	342	252	124	249	80	204	112	315	3,7
200	378	404	288	159	292	100	239	130	375	5,0
250	477	504	332	199	346	115	279	150	465	7,4
315	591	622	388	249	421	140	340	175	575	11,4
400	703	767	488	314	489	175	400	212	712	15,5
500	853	887	588	399	618	195	510	280	795	18,5

CL = линия центра соединительного ниппеля



К-фактор

FALCON C

ALS	FALCON C, приток 360°		
Типоразмер	Типоразмер	Горизонтальное	Вертикальное
100-125	125	8,6	6,8
125-160	160	13,5	8,5
160-200	200	20,6	13,2
200-250	250	32,5	19,5
250-315	315	50,2	33,3
315-400	400	82,8	51
400-500	500	125	79,5

Число измерительных трубок: 1

Цвет трубки: Красный

Рисунок 9. FALCON C + ALS