

LOCKZONE™ Ceiling

Монтаж - Наладка - Обслуживание

20150617

Принадлежности

Камера статического давления: ALS. Выполнена из оцинкованного стального листа с прочным слоем шумоглушающего материала*) изнутри, содержит съемную регулировочную заслонку, трубки для измерения давления. ALS доступна в двух вариантах: с разницей в 1 или 2 размера между забором и выбросом камеры статического давления, а также в версии малой монтажной высоты.

*)Класс огнестойкости B-s1,d0 согласно EN ISO 11925-2.

Рама: SAR K. Для эстетического оформления выступающей вниз лицевой панели.

Адаптер: ADAPTER. Для монтажа диффузора в другие типы потолка: Escorphon, Gyproc, Dampra и др., а также для иных размеров модульных потолков, как, например, 625x625, 675x675.

Монтаж

Перед началом монтажа, чтобы открыть лицевую панель диффузора, между ней и опорной коробкой необходимо вставить тонкий предмет, как, например, карточка Quick Access или подоб., и переместить его от середины к углу диффузора, освобождая тем самым защелки, см. рис. 2.

Соединительный ниппель опорной коробки диффузора крепится к воздухопроводу винтами или глухими заклепками. При установке диффузора в гипсовом потолке, соединительный ниппель прикручивается винтами сбоку или сверху. Диффузор и камера статического давления варианта "низкая высота" центруются относительно друг друга прилагаемой зажимной лентой, после чего диффузор прикручивается в желаемом положении к нижнему листу камеры. См. рис. 4.

При монтаже в модульный подвесной потолок используется диффузор размерами 595x595, который устанавливается на Т-раму и затем присоединяется к воздухопроводу непосредственно либо через камеру статического давления ALS.

Камера статического давления ALS крепится к конструкции здания с помощью подвесок или монтажных скоб.

Расстояние между камерой и диффузором можно увеличить до 500 мм с помощью обычного воздухопровода круглого сечения без необходимости удлинения измерительных трубок либо шнуров заслонки диффузора. См. рис. 3.

Наладка

Наладка выполняется для полностью собранного и смонтированного диффузора. Шнуры заслонки и измерительные трубки вытягиваются из диффузора через диски лицевой панели. Манометр подключается к корректной измерительной трубке. Для притока используется красная (ALS - 1 шаг) или синяя (ALS - 2 шага) трубка. Для вытяжки всегда используется прозрачная трубка. Требуемое давление наладки рассчитывается с помощью К-фактора диффузора. Отрегулированное

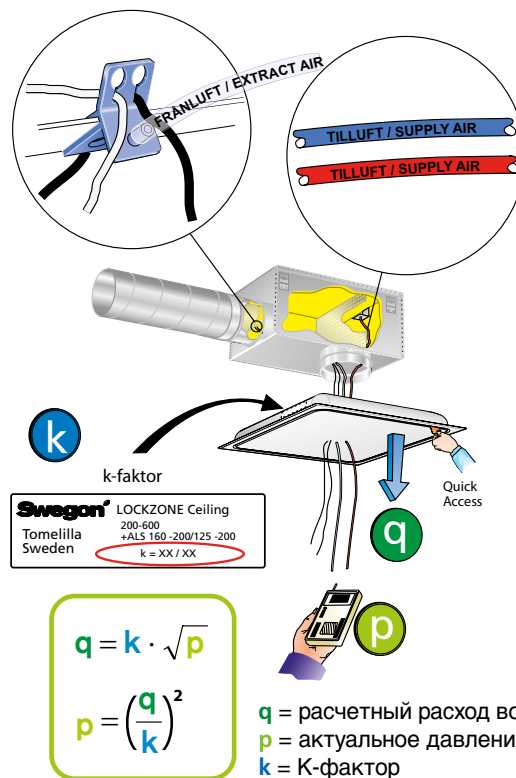


Рисунок 1. Наладка

положение заслонки можно зафиксировать, используя ее шнуры. См. рис. 1.

Точность измерений и требования к прямому участку воздухопровода перед камерой статического давления показаны на рис. 3. Требования к прямому участку воздухопровода зависят от типа препятствий перед камерой. На рис. 3 показаны 90°-колени, переходник на другой диаметр воздухопровода и Т-патрубок. Остальные типы препятствий требуют прямого участка воздухопровода длиной не менее двух диаметров в месте его присоединения, чтобы обеспечить точность измерения расхода $\pm 10\%$.

К-фактор указан на паспортной табличке диффузора, а также в инструкции по наладке, см. сайт www.swegon.com.

Обслуживание

Диффузор чистится, при необходимости, теплой водой с посудомоечным средством или пылесосом с мягкой насадкой. Лицевая панель легко открывается для доступа к системе воздухопроводов. При применении камеры ALS дозирующий лист поворачивается в сторону, а блок заслонки выворачивается простым движением руки. См. рис. 5.

Монтаж

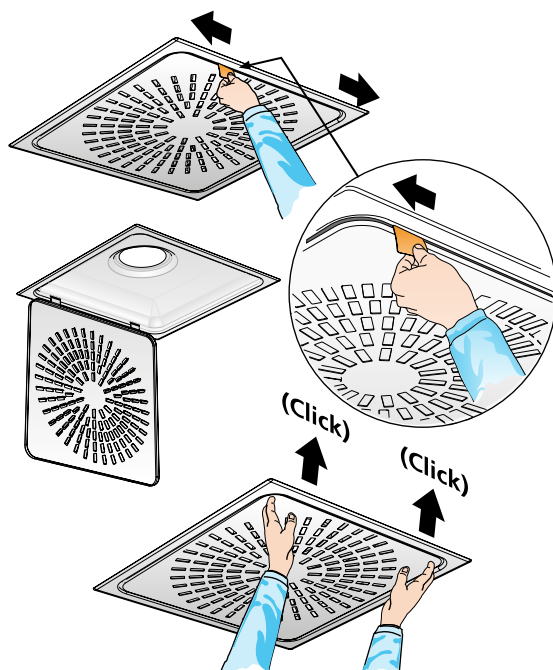


Рисунок 2. Quick Access

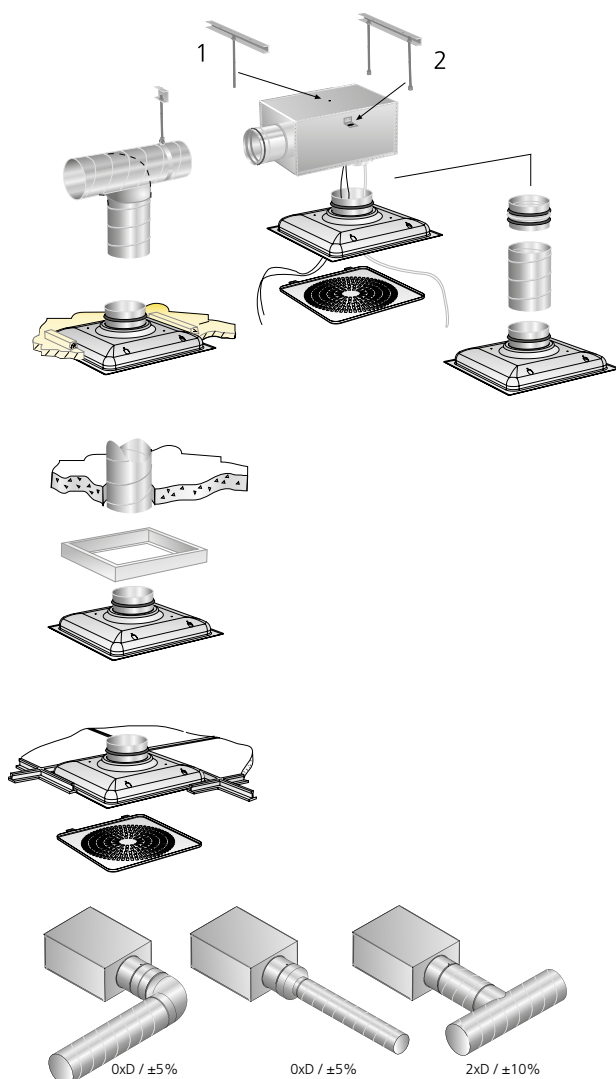


Рисунок 3. Монтаж

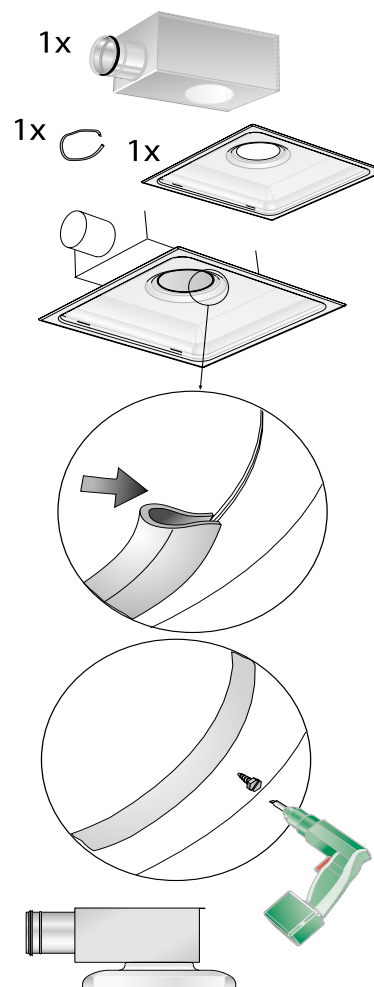


Рисунок 4. Монтаж в условиях малого по высоте монтажного места

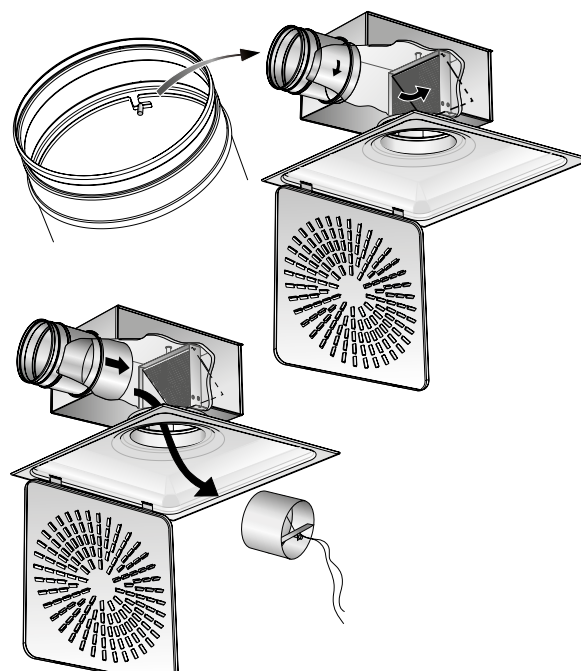


Рисунок 5. Демонтаж регулировочной заслонки

Размеры и вес

LOCKZONE C

Типоразмер	A	ØD	Ød	l	M	Вес, кг
125-400	395	290	124	375	70	1,5
125-600	595	290	124	575	70	3,5
160-400	395	290	159	375	70	1,5
160-600	595	290	159	575	70	3,5
200-500	495	390	199	475	70	2,5
200-600	595	390	199	575	70	3,5
250-500	495	390	249	475	70	3,2
250-600	595	490	249	575	70	3,5
315-500	495	390	314	475	70	3,2
315-600	595	490	314	575	50	3,5
400-600	595	490	399	575	50	3,5

Отверстие = l x l

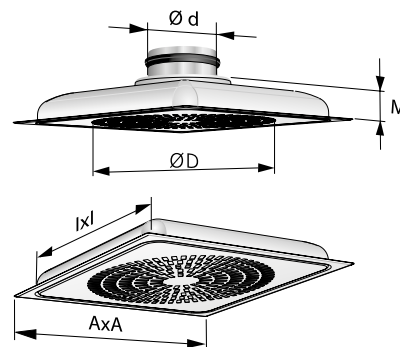


Рисунок 6. LOCKZONE Ceiling

LOCKZONE C с ALS - 1 шаг

Типоразмер	A	B	C	ØD	Ød	E1	E2	F1	F2	G1	G2	H	K	Вес, кг
125-400	395	282	217	99	125	255	212	113	70	175	132	270	80	3,5
125-600	595	282	217	99	125	255	212	113	70	175	132	270	80	5,5
160-400	395	342	252	124	160	279	236	113	70	188	145	315	80	4,2
160-600	595	342	252	124	160	279	236	113	70	188	145	315	80	6,2
200-500	495	404	288	159	200	314	271	113	70	205	162	375	100	6,0
200-600	595	404	288	159	200	314	271	113	70	205	162	375	100	7,0
250-500	495	504	332	199	250	354	311	113	70	225	182	465	115	8,2
250-600	595	504	332	199	250	354	311	113	70	225	182	465	115	8,7
315-500	495	622	388	249	315	395	352	93	50	230	187	575	140	11,8
315-600	595	622	388	249	315	395	352	93	50	230	187	575	140	11,8
400-600	595	767	488	314	400	455	-	93	-	262	-	712	175	15,0

LOCKZONE C с ALS - 2 шага

Типоразмер	A	B	C	ØD	Ød	E1	E2	F1	F2	G1	G2	H	K	Вес, кг
160-400	395	342	252	99	160	255	212	113	70	175	132	315	80	3,5
160-600	595	342	252	99	160	255	212	113	70	175	132	315	80	5,5
200-500	495	404	288	124	200	279	236	113	70	188	145	355	80	4,2
200-600	595	404	288	124	200	279	236	113	70	188	145	355	80	6,2
250-600	595	504	332	159	250	314	271	113	70	205	162	450	100	7,0
315-500	495	622	388	199	315	334	291	93	50	205	162	550	115	8,4
315-600	595	622	388	199	315	334	291	93	50	205	162	550	115	8,7

CL = линия центра соединительного ниппеля

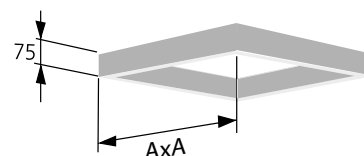
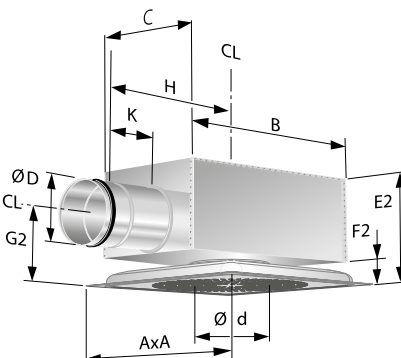
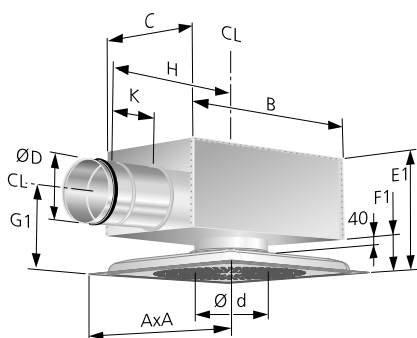


Рисунок 7. LOCKZONE C с ALS

CL = линия центра соединительного ниппеля

Рисунок 8. LOCKZONE C с ALS для малой монтажной высоты

Рисунок 9. Рама SAR K

К-фактор – LOCKZONE C

Приток

ALSd Типоразмер	LOCKZONE C приток			
	Типоразмер	Стандарт	Низкая высота	Цвет трубки
100-125	125-400	8,3	7,9	Красный
100-125	125-600	8,2	7,8	Красный
100-160	160-400	11,1	10,8	Синий
100-160	160-600	11,2	10,8	Синий
125-160	160-400	12,1	11,4	Красный
125-160	160-600	12,4	11,4	Красный
125-200	200-500	18,0	16,9	Синий
125-200	200-600	17,8	16,9	Синий
160-200	200-500	19,7	18,4	Красный
160-200	200-600	19,7	18,0	Красный
200-250	250-500	27,4	-	Красный
160-250	250-600	28,1	25,6	Синий
200-250	250-600	30,9	27,4	Красный
200-315	315-500	31,6	-	Синий
250-315	315-500	33,2	-	Красный
200-315	315-600	36,5	35,1	Синий
250-315	315-600	39,6	39,6	Красный
315-400	400-600	56	-	Красный

Число измерительных трубок: 1

Вытяжка

ALSd Типоразмер	LOCKZONE C вытяжка		
	Типоразмер	Стандарт	Цвет трубки
200-250	250-600	18,6	Прозрачный
250-315	315-600	27,1	Прозрачный
315-400	400-600	42,5	Прозрачный

Число измерительных трубок: 1