

# PELICAN™ Ceiling Supply a

Монтаж - Наладка - Обслуживание

20150318

## Принадлежности

### Камера статического давления:

ALS. Выполнена из оцинкованного стального листа с прочным слоем шумоглушающего материала\*) изнутри, содержит съемную регулировочную заслонку, трубки для измерения давления.

\*)Класс огнестойкости B-s1,d0 согласно EN ISO 11925-2

### Рама:

SAR K, для эстетического оформления выступающей вниз лицевой панели.

### Адаптер:

ADAPTER, для монтажа диффузора в другие типы потолка: Escophon, Gyproc, Dampira и др., а также для иных размеров модульных потолков, как, например, 625x625, 675x675.

## Монтаж

Перед началом монтажа, чтобы открыть лицевую панель диффузора, нажмите на пружинные зажимы, расположенные на одной стороне панели, и отпустите, позволив ей повиснуть на фиксирующих тросах, см. рис. 2.

Соединительный ниппель опорной коробки диффузора крепится к воздуховоду винтами или глухими заклепками. При установке диффузора в гипсовом потолке, соединительный ниппель прикручивается винтами сбоку или сверху. Диффузор и камера статического давления варианта "низкая высота" центруются относительно друг друга прилагаемой зажимной лентой, после чего диффузор прикручивается в желаемом положении к нижнему листу камеры. См. рис. 4.

При монтаже в модульный подвесной потолок используется диффузор размерами 595x595, который устанавливается на Т-раму и затем присоединяется к воздуховоду непосредственно либо через камеру статического давления ALS.

Камера статического давления ALS крепится к конструкции здания с помощью подвесок или монтажных скоб.

Расстояние между камерой и диффузором можно увеличить до 500 мм с помощью обычного воздуховода круглого сечения без необходимости удлинения измерительных трубок либо шнуров заслонки диффузора. См. рис. 3.

## Наладка

Наладка выполняется для полностью собранного и смонтированного диффузора. Шнуры заслонки и измерительные трубки вытягиваются из диффузора через лицевую панель. Манометр подключается к корректной измерительной трубке. Для притока используются красная + красная (ALS - 1 шаг) или красная + синяя (ALS - 2 шага) трубки. Значение манометра пересчитывается в значение расхода воздуха с помощью специальной формулы и К-фактора. Положение заслонки можно зафиксировать, используя ее шнуры. См. рис. 1.

Точность измерений и требования к прямому участку воздуховода перед камерой статического давления показаны

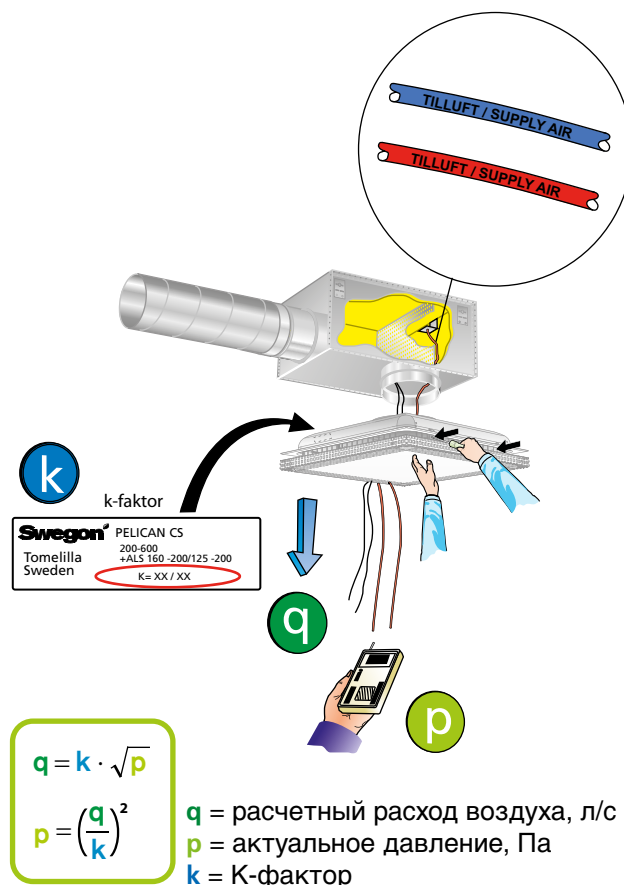


Рисунок 1. Наладка

на рис. 3. Требования к прямому участку воздуховода зависят от типа препятствий перед камерой. На рис. 3 показаны 90°-колени, переходник на другой диаметр воздуховода и Т-патрубок. Остальные типы препятствий требуют прямого участка воздуховода длиной не менее двух диаметров в месте его присоединения, чтобы обеспечить точность измерения расхода  $\pm 10\%$ .

К-фактор указан на паспортной табличке диффузора, а также в инструкции по наладке, см. сайт [www.swegon.com](http://www.swegon.com).

## Обслуживание

Диффузор чистится, при необходимости, теплой водой с посудомоечным средством или пылесосом с мягкой насадкой. Лицевая панель легко открывается для доступа к системе воздухопроводов. При применении камеры ALS дозирующий лист поворачивается в сторону, а блок заслонки выворачивается простым движением руки. См. рис. 5.

## Монтаж

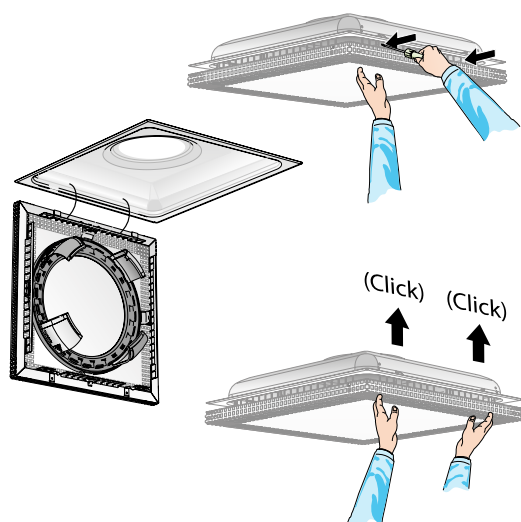


Рисунок 2. Легкий доступ

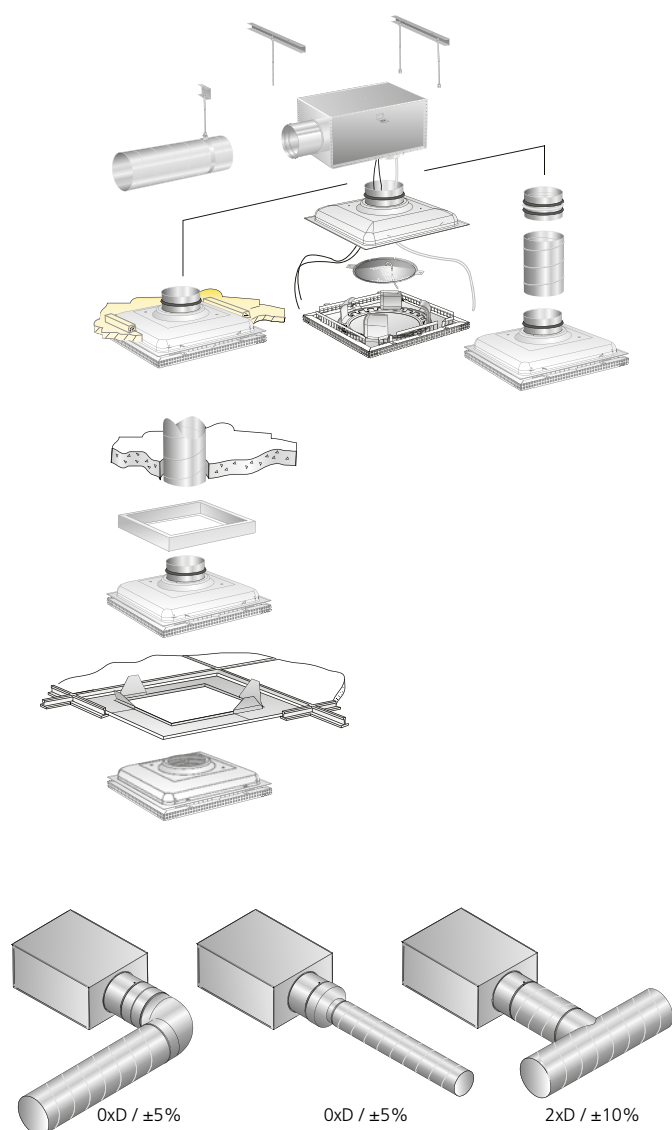


Рисунок 3. Монтаж

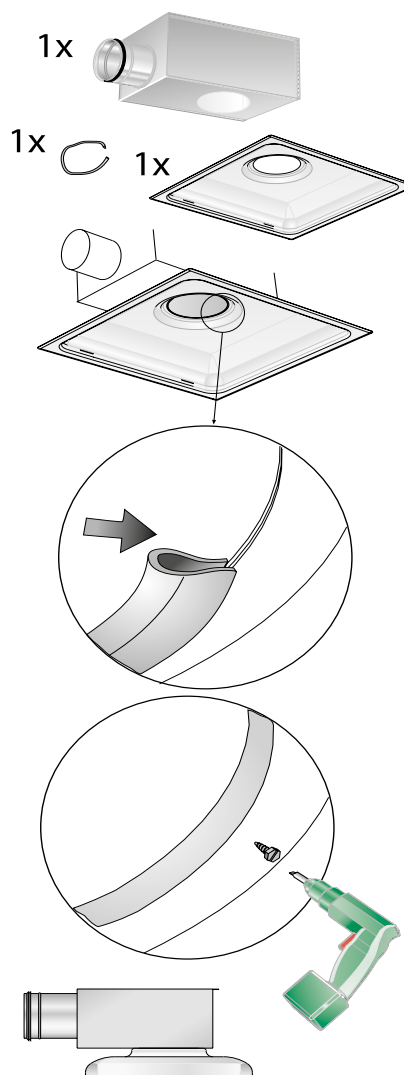


Рисунок 4. Монтаж в условиях малого по высоте монтажного места

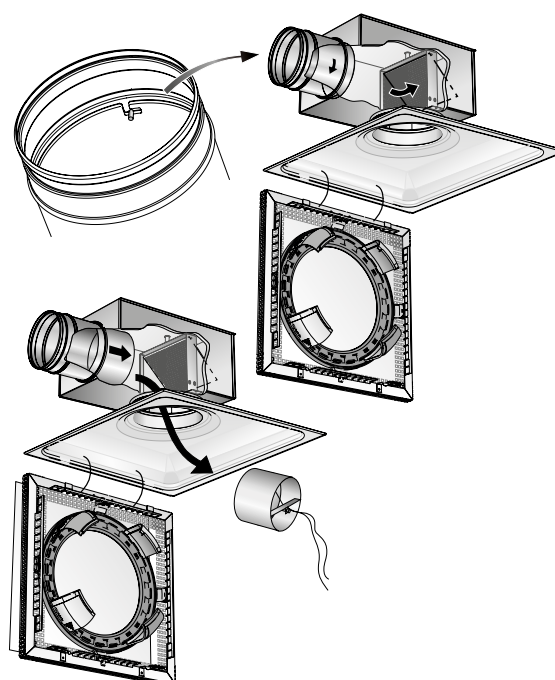


Рисунок 5. Демонтаж регулировочной заслонки

## Размеры и вес

### PELICAN Ceiling

Типоразмер	Размеры (мм)					Вес (кг)
	A	Ød	I	M	P	
125-400	395	124	375	70	35	2,1
125-600	595	124	575	70	35	4,3
160-400	395	159	375	70	35	2,1
160-600	595	159	575	70	35	4,3
200-600	595	199	575	70	35	4,3
250-600	595	244	575	70	35	4,3
315-600	595	314	575	50	34	4,3
400-600	595	399	575	50	34	4,3

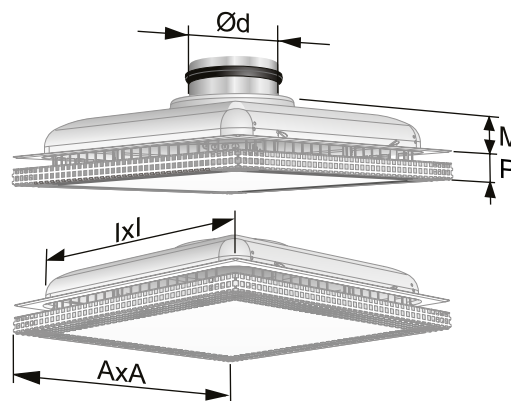


Рисунок 6. Размеры, PELICAN Ceiling

Отверстие = I x I

### PELICAN Ceiling с ALS - 1 шаг

Типоразмер	Размеры (мм)														Вес (кг)
	A	B	C	ØD	Ød	E1	E2	F1	F2	G1	G2	H	K	Q	
125-400	395	282	217	99	125	255	212	113	70	175	132	270	80	40	3,5
125-600	595	282	217	99	125	255	212	113	70	175	132	270	80	40	5,7
160-400	395	342	252	124	160	279	236	113	70	188	145	315	80	40	4,2
160-600	595	342	252	124	160	279	236	113	70	188	145	315	80	40	5,7
200-600	595	404	288	159	200	314	271	113	70	205	162	375	100	40	7,0
250-600	595	504	332	199	250	354	311	113	70	225	182	465	115	40	8,7
315-600	595	622	388	249	315	395	352	93	50	230	187	575	140	40	11,8
400-600	595	767	488	314	400	455	-	93	-	262	-	712	175	40	15,0

### PELICAN Ceiling с ALS - 2 шага

Типоразмер	Размеры (мм)														Вес (кг)
	A	B	C	ØD	Ød	E1	E2	F1	F2	G1	G2	H	K	Q	
160-400	395	342	252	99	160	255	212	113	70	175	132	315	80	40	4,1
160-600	595	342	252	99	160	255	212	113	70	175	132	315	80	40	5,7
200-600	595	404	288	124	200	279	236	113	70	188	145	355	80	40	5,0
250-600	595	504	332	159	250	314	271	113	70	205	162	450	100	40	7,8
315-600	595	622	388	199	315	334	291	93	50	205	162	550	115	40	9,5

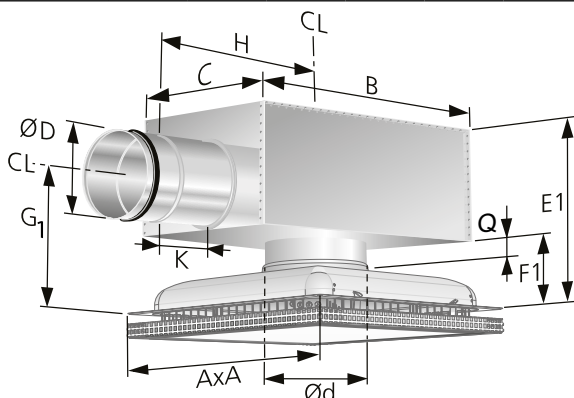


Рисунок 7. Размеры, PELICAN Ceiling с ALS  
CL = линия центра соединительного nipples

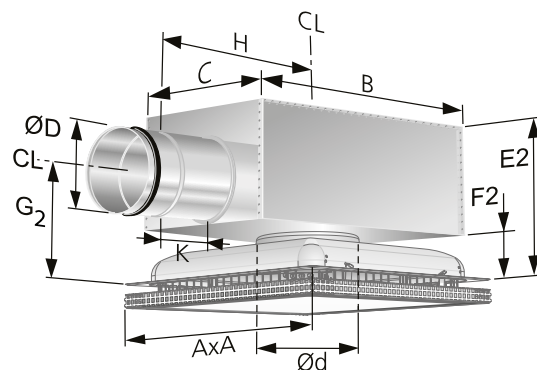


Рисунок 8. Размеры, PELICAN Ceiling с ALS для малой высоты

### Рама – SAR K

Типоразмер	Размеры (мм)		Вес (кг)
	L	N	
400	395	75	1,0
500	495	75	1,24
600	595	75	1,6

В типоразмерах 315-600 и 400-600 соединительный nipple ALS выступает вниз на 20 мм

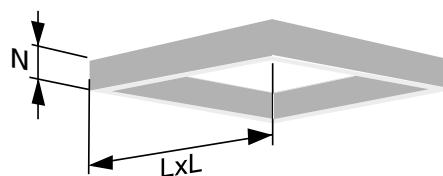


Рисунок 9. Размеры, рама SAR K

## Конфигурации дефлекторов (экранов)

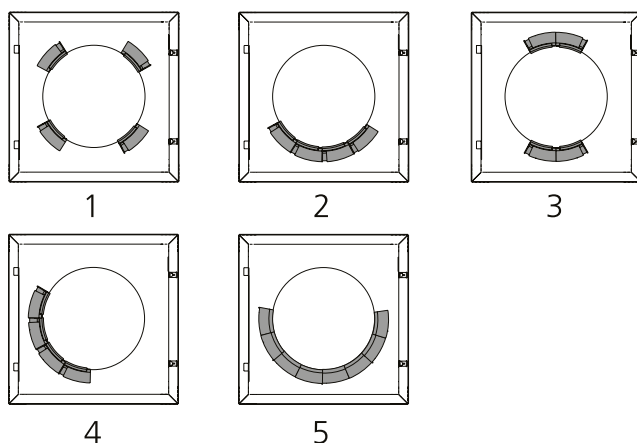


Рисунок 10. Конфигурации дефлекторов (экранов)

1. 4-сторонняя
2. 3-сторонняя
3. 2-сторонняя
4. 2-сторонняя, угловая
5. 1-сторонняя

## К-фактор

ALS Типоразмер	PELICAN CS – Приток			
	Типоразмер	Стандарт	Низкая высота	Цвет трубки
100-125	125-400	7,1	7,7	Красный + Красный
100-125	125-600	7,1	7,7	Красный + Красный
100-160	160-400	10,6	10,1	Синий + Красный
100-160	160-600	10,6	10,1	Синий + Красный
125-160	160-400	11,4	11,8	Красный + Красный
125-600	160-600	11,4	11,8	Красный + Красный
125-200	200-600	16,0	16,5	Синий + Красный
160-200	200-600	18,1	19,0	Красный + Красный
200-250	250-500	30,7	-	Красный + Красный
160-250	250-600	25,7	27,1	Синий + Красный
200-250	250-600	29,0	28,4	Красный + Красный
200-315	315-500	37,5	-	Синий + Красный
250-315	315-500	45,4	-	Красный + Красный
200-315	315-600	37,6	36,1	Синий + Красный
250-315	315-600	44,0	38,1	Красный + Красный
315-400	400-600	68,2	-	Красный

Число измерительных трубок: 2 (Типоразмер 400-600: 1 измерительная трубка)