

SWAN a

Монтаж - Наладка - Обслуживание

20110912

Принадлежности

Камера статического давления:

SWAN T: Выполнена из оцинкованного стального листа, содержит съемную регулировочную заслонку, трубки для измерения давления. Присоединение к воздуховоду расположено на длинной стороне камеры (L).

Звукопоглощающий материал:

Применяется в камере статического давления как прочный слой шумоглушающего материала изнутри, класс огнестойкости B-s1,d0 согласно EN ISO 11925-2.

Монтаж

Камера статического давления подвешивается на потолок с помощью подвесок. Камера статического давления оснащена различными крепежными элементами, см. рис. 2. Панель диффузора прикручивается к камере статического давления винтами как показано на рис. 3.

Наладка

Наладка выполняется для полностью собранного и смонтированного диффузора. Шнуры заслонки и измерительные трубки вытягиваются из диффузора через щели. Манометр подключается к корректной измерительной трубке. Для притока используется синяя трубка, для вытяжки – прозрачная трубка, см. рис. 1. Отрегулированное положение заслонки можно зафиксировать, вытянув и связав ее шнуры в узел.

К-фактор указан на паспортной табличке диффузора, а также в инструкции по наладке, см. сайт www.swegon.com.

Обслуживание

Диффузор чистится, при необходимости, теплой водой с посудомоечным средством или пылесосом с мягкой насадкой. Для доступа к системе воздухопроводов панель диффузора отвинчивается и блок регулировочной заслонки достается, см. рис. 1 и 3.

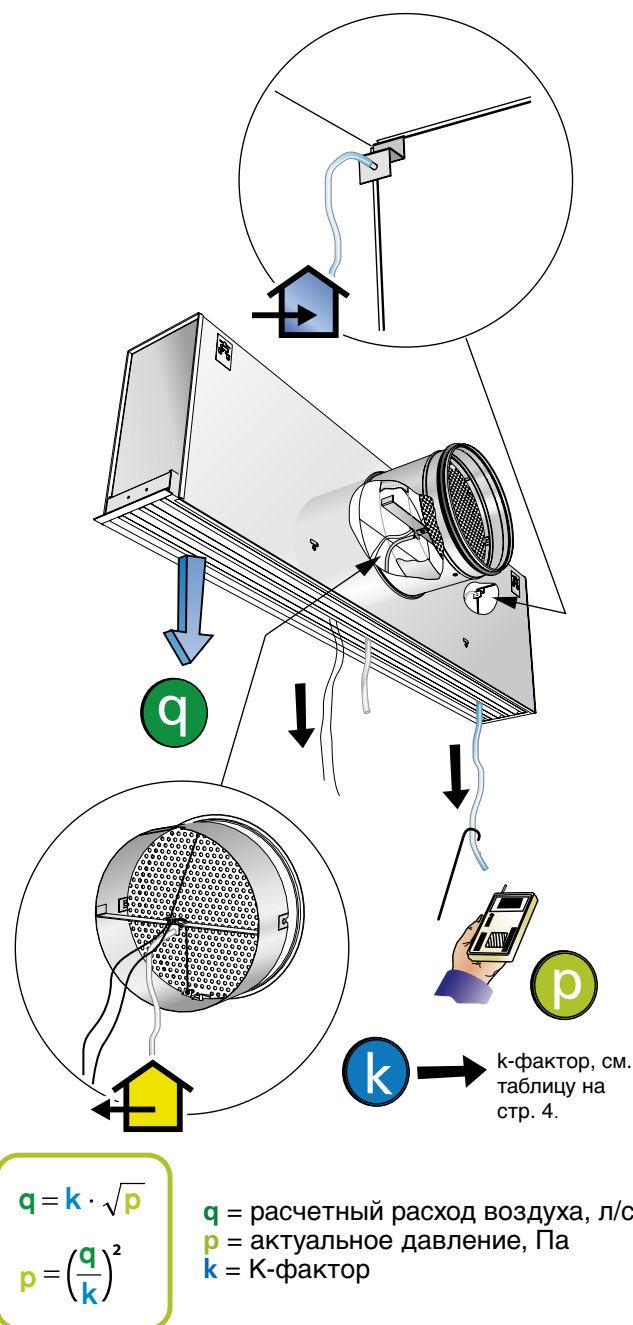


Рисунок 1. Наладка и расположение измерительных трубок

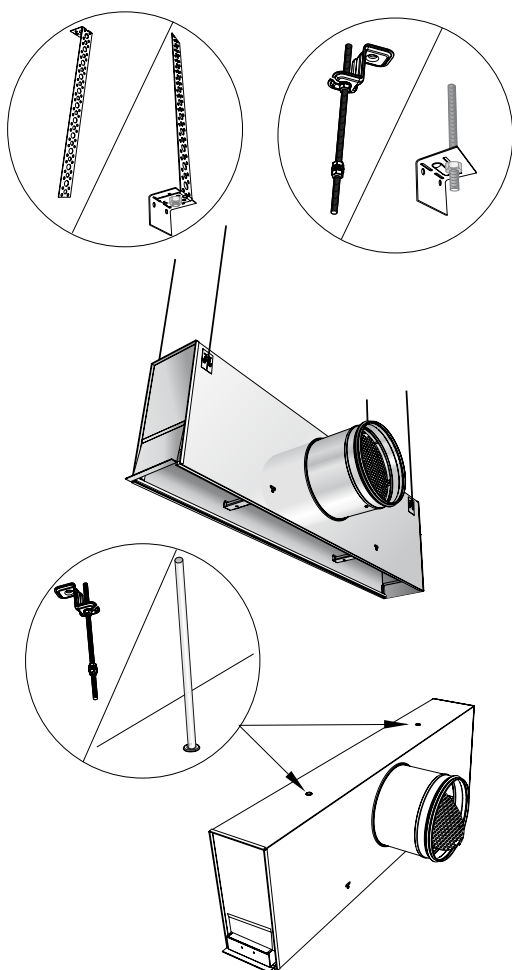


Рисунок 2. Варианты монтажа диффузора: с резьбовыми шпильками, перфолентой либо проволоочным тросом

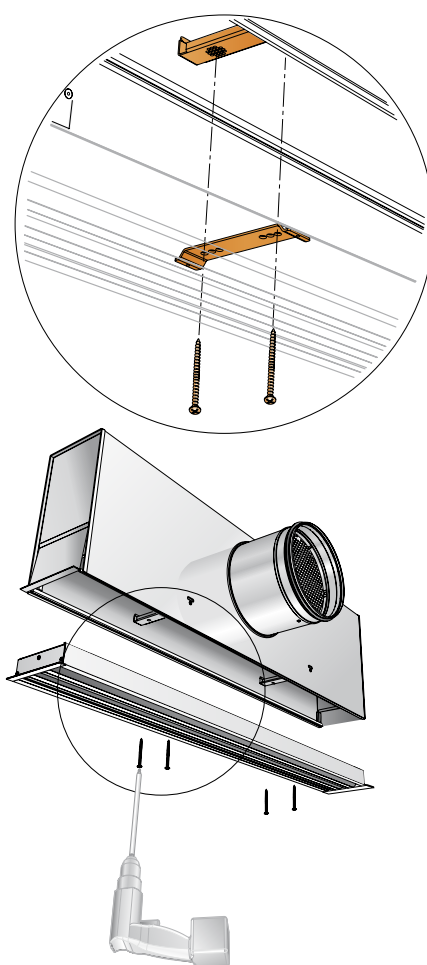


Рисунок 3. Монтаж SWAN с SWANT

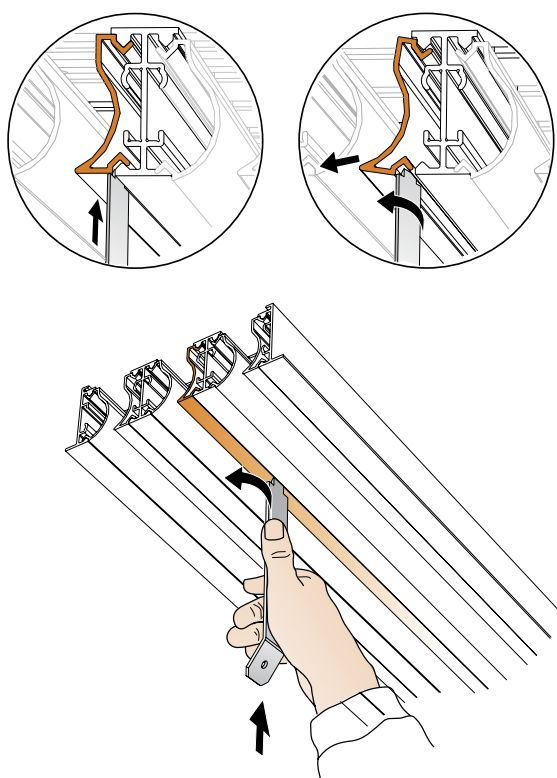


Рисунок 4а. Демонтаж направляющих воздуха

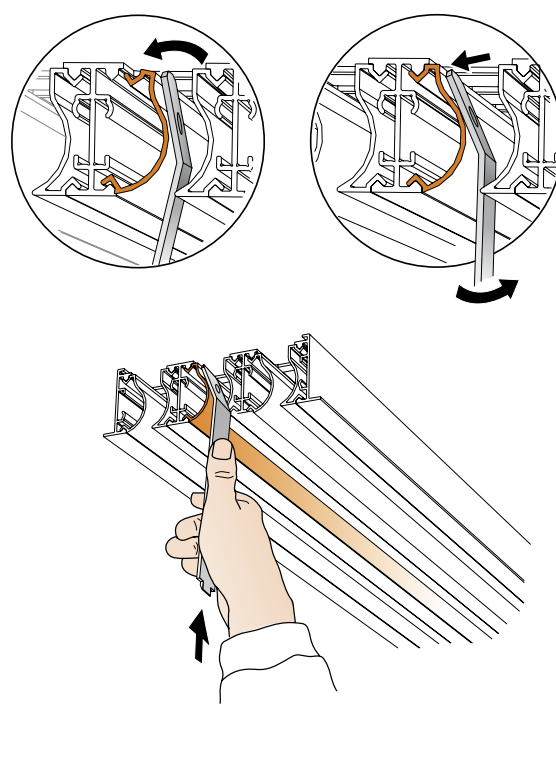


Рисунок 4б. Монтаж направляющих воздуха

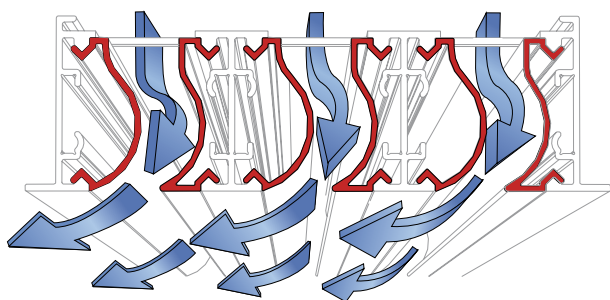


Рисунок 5а. 1-стороннее распределение воздуха

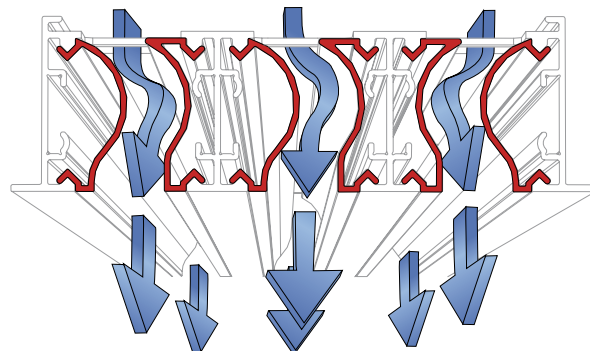


Рисунок 5с. Вертикальное распределение воздуха

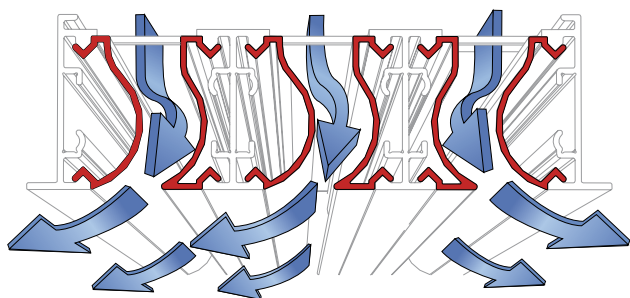


Рисунок 5b. 2-стороннее распределение воздуха

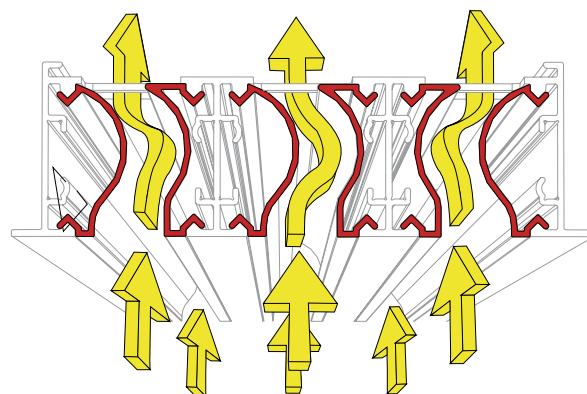


Рисунок 5d. Вытяжка

Размеры и вес

SWAN + SWAN T

Типоразмер	A	B	ØD	H - (H+25)	J	K	L	Вес, кг
2-1200-160	1190	107	159	265-290	124	1151	146	7,2
2-1200-200	1190	107	199	304-329	124	1151	166	7,9
2-1200-250	1190	107	249	354-379	124	1151	194	8,9
3-1200-160	1190	153	159	265-290	170	1151	146	8,8
3-1200-200	1190	153	199	304-329	170	1151	166	9,4
3-1200-250	1190	153	249	354-379	170	1151	194	10,3
4-1200-160	1190	198	159	265-290	215	1151	146	10,1
4-1200-200	1190	198	199	304-329	215	1151	166	10,8
4-1200-250	1190	198	249	354-379	215	1151	194	11,8

Отверстие: длина = A - 20 мм, ширина = B - 12 мм

К-фактор

Типоразмер	1-стороннее	2-стороннее	Вертикальное	Вытяжка
2-1200 + SWAN Ta 2-160	21	21	18,8	13
2-1200 + SWAN Ta 2-200	22,4	22,4	19,8	16,6
2-1200 + SWAN Ta 2-250	23,4	23,4	19,8	18,7
3-1200 + SWAN Ta 3-160	27,1	—	24,9	15,8
3-1200 + SWAN Ta 3-200	29,4	—	25,8	19,3
3-1200 + SWAN Ta 3-250	32,2	—	25,8	22,8
4-1200 + SWAN Ta 4-160	27,6	27,6	25,1	16,7
4-1200 + SWAN Ta 4-200	35,4	35,4	30,8	22,5
4-1200 + SWAN Ta 4-250	39	39	34,2	29,1

Приток: 1 измерительная трубка (синяя).

Вытяжка: 1 измерительная трубка (прозрачная)

SWAN T – положение соединительного ниппеля воздуховода (мм)

SWAN T	P	R	S
Ø160	102	22	163
Ø200	122	22	182
Ø250	147	22	207

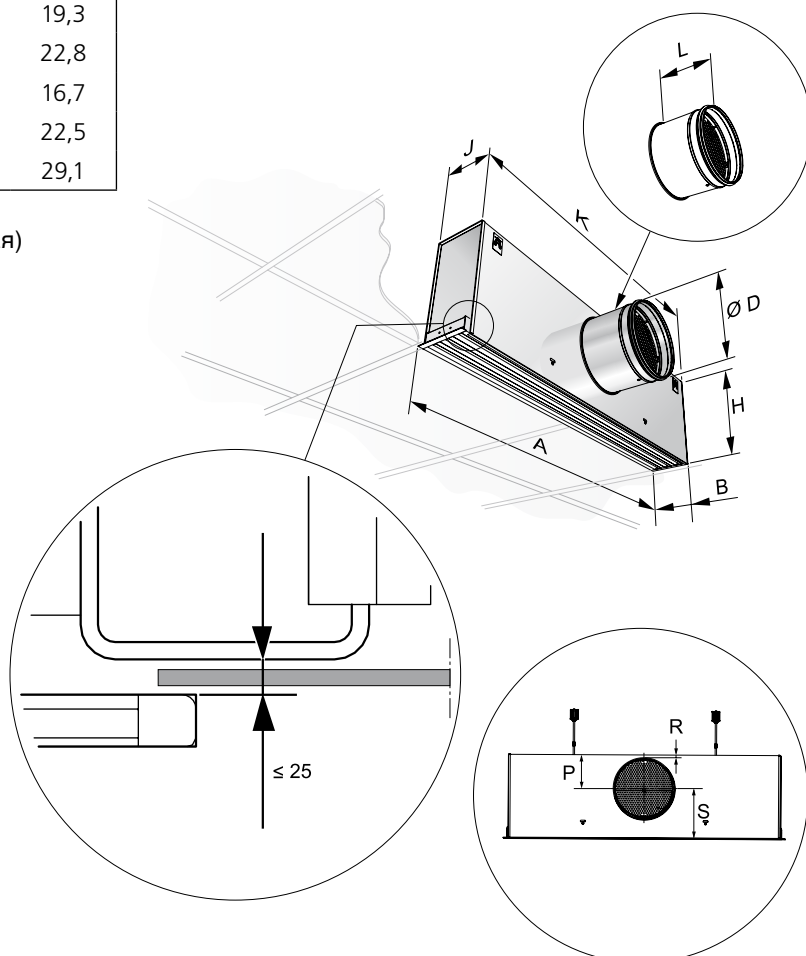


Рисунок 6. SWAN с камерой статического давления SWAN T