

Диффузор VIREO



- ▶ Простой монтаж
- ▶ Быстрый расчет
- ▶ Широкий рабочий диапазон

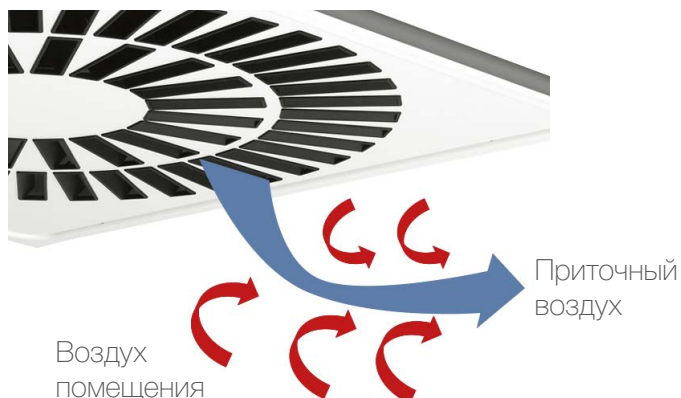


VIREO –

*умные решения
для экономии
средств и времени*



Простой выбор системы



Диффузоры монтируются в один уровень с подвесным потолком, обеспечивая дискретный и эстетичный вид. Гарантируется отсутствие отвлекающих внимание теней, и диффузоры всегда линейно соотносятся с подвесным потолком.

Стандартно выбираются белые или черные ламельные форсунки. Лицевая панель и форсунки могут быть заказаны в других цветах по запросу. Всё для облегчения работы архитектора!

VIREO оснащен форсунками с высокой эффективностью эжекции, благодаря чему создается очень хорошее смешивание холодного приточного воздуха с воздухом помещения при разности их температур до 10 К. Это позволяет использовать в помещении меньшее количество диффузоров для распределения необходимой мощности холода, а также освобождает место в подпотолочном пространстве для другого оборудования, сохраняя при этом высокий уровень комфорта без шума и сквозняка.



VIREO имеет широкий рабочий диапазон расхода воздуха и потому превосходно подходит для системы вентиляции по потребности (VAV/DCV), обеспечивающей энергосбережение с высоким уровнем комфорта.



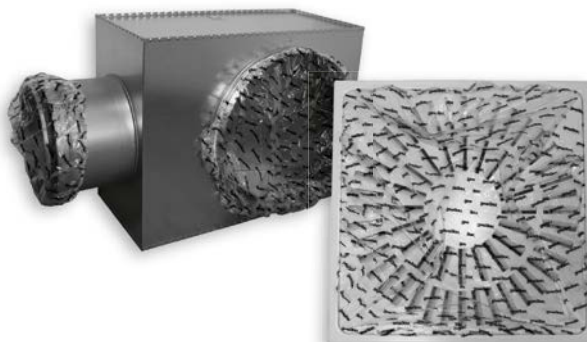
Быстрый монтаж

Каждый типоразмер диффузора VIREO имеет широкий рабочий диапазон! Гибкость диффузора позволяет сократить различные конфигурации и размеры, что значительно облегчает работу при выборе продукта.

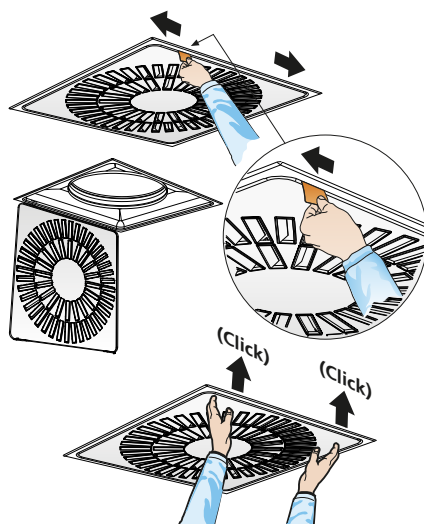


Камера статического давления VIREO с возможностью вращения на 360 градусов и вертикальной юстировкой положения диффузора экономит как время, так и материалы для монтажа. Необходимо лишь установить камеру статического давления, присоединить ее к воздуховоду, независимо от стороны его расположения, и затем точно юстировать положение диффузора относительно уровня потолка.

Диффузоры поставляются с завода в защитной пленке, избавляя от необходимости очистки от строительной пыли во время монтажа и наладки. Экономия времени и гигиена!



Для быстрого и надежного демонтажа лицевой панели применяется функция Quick Access. Снятие и установка лицевой панели не требует особых усилий, акробатических движений или жонглирования с инструментами и компонентами диффузора.



Резиновое уплотнительное кольцо на соединительном ниппеле обеспечивает быстрый и плотный монтаж диффузора. Не требуется уплотнительной ленты или других материалов для устранения возможной утечки или шума.



Адаптеры для различных типов подвесных потолков

VIREO разработан для монтажа в подвесной потолок с размерами модуля 600х600 мм.

Адаптеры доступны для различных размеров (например, 625 или 675 мм) и типов подвесных потолков (смотрите примеры ниже).



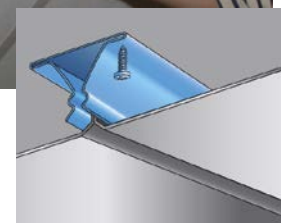
Открытая система,
подвесная



Скрытая система



Открытая система,
потолочные панели



Система зажимов
(Clip in)

Расход воздуха – Уровень шума

| VIREO C | | 25 дБ(А) | | 30 дБ(А) | | 35 дБ(А) | |
|------------|--|----------|------|----------|------|----------|------|
| Типоразмер | | л/с | м³/ч | л/с | м³/ч | л/с | м³/ч |
| 200-600 | | 78 | 281 | 89 | 320 | 103 | 371 |
| 250-600 | | 92 | 331 | 106 | 382 | 122 | 439 |
| 315-600 | | 118 | 425 | 136 | 490 | 158 | 569 |
| 400-600 | | 170 | 612 | 195 | 702 | 225 | 810 |

| С камерой статического давления ALX | | | | | | | |
|-------------------------------------|------------|----------|------|----------|------|----------|------|
| VIREO C | ALX | 25 дБ(А) | | 30 дБ(А) | | 35 дБ(А) | |
| Типоразмер | Типоразмер | л/с | м³/ч | л/с | м³/ч | л/с | м³/ч |
| 200-600 | 125-200 | 53 | 191 | 61 | 220 | 70 | 252 |
| 200-600 | 160-200 | 63 | 227 | 73 | 263 | 85 | 306 |
| 250-600 | 160-250 | 73 | 263 | 85 | 306 | 99 | 356 |
| 250-600 | 200-250 | 81 | 292 | 92 | 331 | 105 | 378 |
| 315-600 | 200-315 | 105 | 378 | 121 | 436 | 138 | 497 |
| 315-600 | 250-315 | 111 | 400 | 128 | 461 | 149 | 536 |
| 400-600 | 250-400 | 132 | 475 | 153 | 551 | 176 | 634 |
| 400-600 | 315-400 | 142 | 511 | 164 | 590 | 190 | 684 |

| С камерой статического давления ALX и заслонкой | | | | | | | |
|---|------------|----------|------|----------|------|----------|------|
| VIREO C | ALX | 25 дБ(А) | | 30 дБ(А) | | 35 дБ(А) | |
| Типоразмер | Типоразмер | л/с | м³/ч | л/с | м³/ч | л/с | м³/ч |
| 200-600 | 125-200 | 26 | 94 | 35 | 126 | 55 | 198 |
| 200-600 | 160-200 | 44 | 158 | 56 | 202 | 70 | 252 |
| 250-600 | 160-250 | 45 | 162 | 58 | 209 | 80 | 288 |
| 250-600 | 200-250 | 58 | 209 | 78 | 281 | 97 | 349 |
| 315-600 | 200-315 | 65 | 234 | 88 | 317 | 120 | 432 |
| 315-600 | 250-315 | 95 | 342 | 120 | 432 | 140 | 504 |
| 400-600 | 250-400 | 98 | 353 | 125 | 450 | 148 | 533 |
| 400-600 | 315-400 | 135 | 486 | 155 | 558 | 175 | 630 |

Данные в таблице указаны с учетом общего перепада давления 50 Па