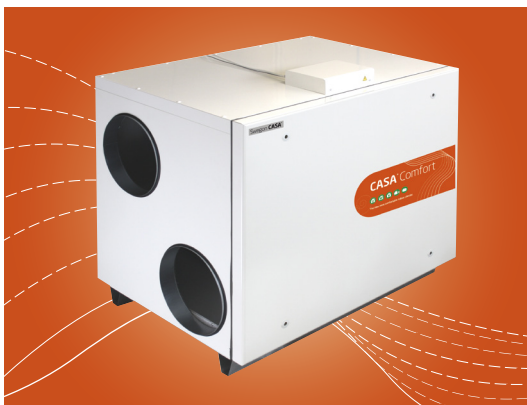


Swegon Home Solutions

# CASA® R15-H Comfort



## ILMANVAIHTOKONE PYÖRIVÄLLÄ LÄMMÖNSIIRTIMELLÄ

Swegon CASA R15-H Comfort on suuriin omakotitaloihin ja vapaa-ajan asuntoihin suunniteltu ilmanvaihtokone. Koneen maksimi-ilmavirta on 550 l/s ja LTO:n lämpötilahyötysuhde jopa 86 %. CASA R15-H sopii asennettavaksi niin uudisrakennuksiin kuin saneeraus-kohteisiin.



## Comfort-ohjaustekniikka

Swegon CASA Comfort takaa, että ilmanvaihto on energiatehokasta ja asunnon sisäilma on aina terveellistä sekä asunnolle että sen asukkaille.



### TEHOSTUS

Suuri ilmavirta, jota käytetään kun ilmanvaihdon tarve kasvaa esim. ruuanlaiton, saunomisen, suihkun ja pyykinkuivauksen yhteydessä.



### AKTIIVINEN

Suurempi ilmavirta, jota käytetään kun asunnossa on hetkellisesti normaalia enemmän ihmisiä tai viilentämään asuntoa.



### KOTONA

Normaali ilmavirta. Takaa, että asunnossa on riittävästi raikasta sisäilmaa ja että rakenteet voivat hyvin.



### POISSA

Alhainen ilmavirta. Vähentää energiankulutusta silloin kun ilmanvaihdon tarve asunnossa on pieni.



### MATKOILLA

Erittäin alhainen ilmavirta ja matalampi tuloilman lämpötila. Käytetään kun asunto on tyhjillään.



### TAKKATOIMINTO

Älykäs takkatoiminto auttaa tuottamaan korvausilmaa tulisijalle. Helpottaa takan sytyttämistä ja varmistaa mahdollisimman puhtaan palamisen.



### LIESIKUPUTOIMINTO

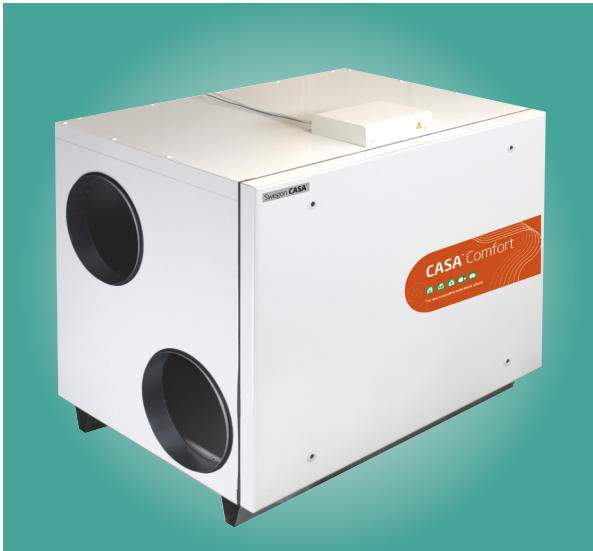
Tasapainottaa ilmanvaihtoa liesituuletinta käytettäessä. Auttaa estämään liiallisen alipaineen muodostumista ja parantaa liesituulettimen kärynsieppauskykyä.

### COMFORT-OHJAUS

Väriäytöllisen Comfort-ohjauspaneelin avulla voit helposti säätää kotisi ilmanvaihdon eri tilanteisiin sopivaksi. Voit vaihtaa sopivan käyttötilan väriäytöllisestä ohjauspaneelisti aina tarpeen mukaan tai käyttää erillisenä lisävarusteena saatavaa ajastinta.







- › Minimi-/maksimi-ilmavirta 100-550 l/s
- › Lämmönvaihtimen lämpötilahyötysuhde jopa 86 %
- › Comfort-ohjaustekniikka
- › Lämmön ja viileyden talteenotto
- › Nopea ja helppo asennus
- › Valittavissa sähköinen tai vesikiertoinen jälkilämmitys
- › Erillinen Comfort-ohjainpaneli

## Swegon CASA R15-H Comfort

### LÄMMÖNTALTEENOTTO

CASA R15-H:n pyörivä lämmönsiirrin on rakennettu alumiinilamelleista ja sen hyötysuhde on jopa 86 %. Lämmönvaihtimen avulla sisäilman lämpö otetaan talteen ja hyödynnetään sisään tulevan kylmän ulkoilman lämmittämiseen. Lämpimällä poistoilmapuolella lämmönsiirtimen kanaviin varastoitua lämpöä luovutetaan tuloilmapuolen kylmään ilmaan, samalla kostuttaen tuloilmaa, joka on yleensä toivottu ominaisuus lämmityskaudella.

### TULOILMAN LÄMMITYS JOKO SÄHKÖLLÄ TAI VEDELLÄ

Useimmiten pelkkä poistoilman lämpöenergia riittää tuloilman lämmittämiseen. Erittäin kylmissä olosuhteissa voidaan käyttää jälkilämmitysvastuksia takaamaan miellyttävän lämpöinen tuloilma. Lisävarusteena saatavat sähköiset ja vesikierteiset jälkilämmitysyksiköt asennetaan ilmanvaihtokanavaan. Vesikiertoisia kanavapattereita voidaan hyödyntää myös viilentämiseen.

### PUHALTIMET

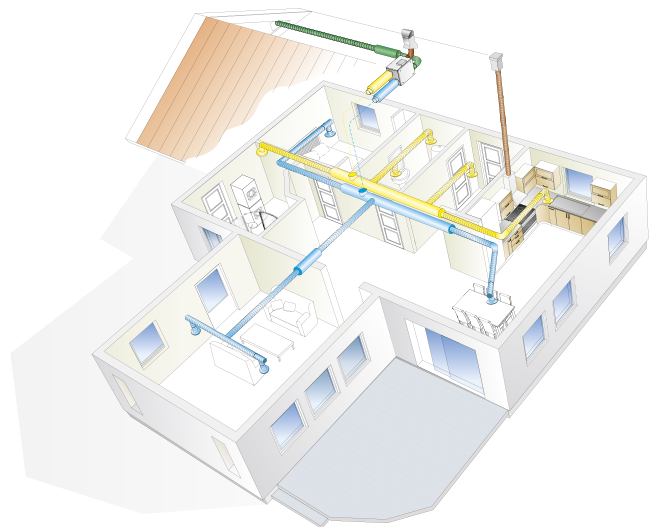
R15-H:ssa on energiataloudelliset EC-tasavirtapuhaltimet, joiden sähkönkulutus on huomattavasti alhaisempi kuin perinteisten vaihtovirtapuhaltimien. EC-puhaltimien etuna on, että ne voidaan säätää portaattomasti ja niiden hyötysuhde säilyy hyvänä myös matalilla kierroksilla. Puhaltimien sähkö- ja ohjauskaapeleissa on pikaliittimet, minkä ansiosta ne on tarvittaessa helppo irrottaa koneesta.

### AUTOMAATTINEN KESÄTOIMINTO

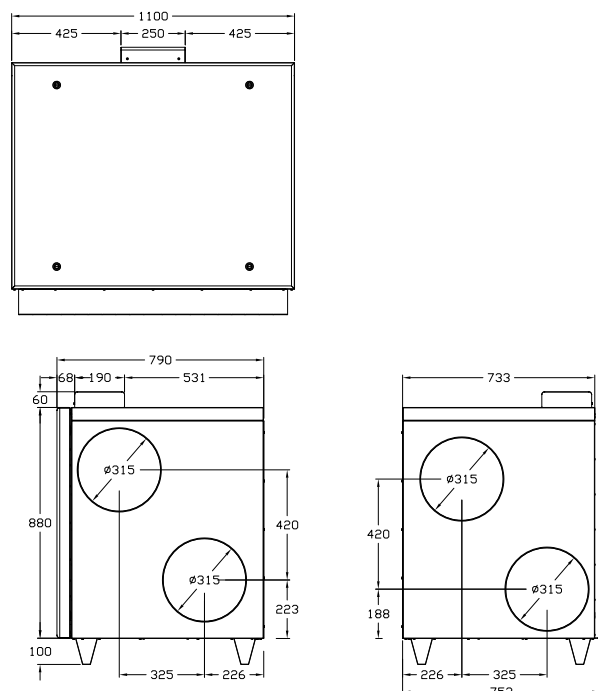
CASA R15-H:n kesätoiminto auttaa pitämään asunnon sisäilman miellyttävänä myös kesäheiteillä. Sisä- ja ulkolämpötilojen eroja ja lämmönvaihdinta hyödyntämällä saadaan toteutettua erittäin taloudellista mukavuusviilennystä lähes ilmaiseksi. Kuumina kesäpäivinä lämmönvaihdin ottaa talteen sisäilman viileyden ja viilentää sisään tulevaa ulkoilmaa. Kaikesta huolehtii edistysellinen automatiikka, joka on säädettävissä asukkaan toiveiden mukaiseksi!

### ASENNUS

Kone asennetaan tukevalla alustalle erilliseen tilaan ullakolle, varastoon, kodinhoitohuoneeseen ja muihin vastaaviin tiloihin.



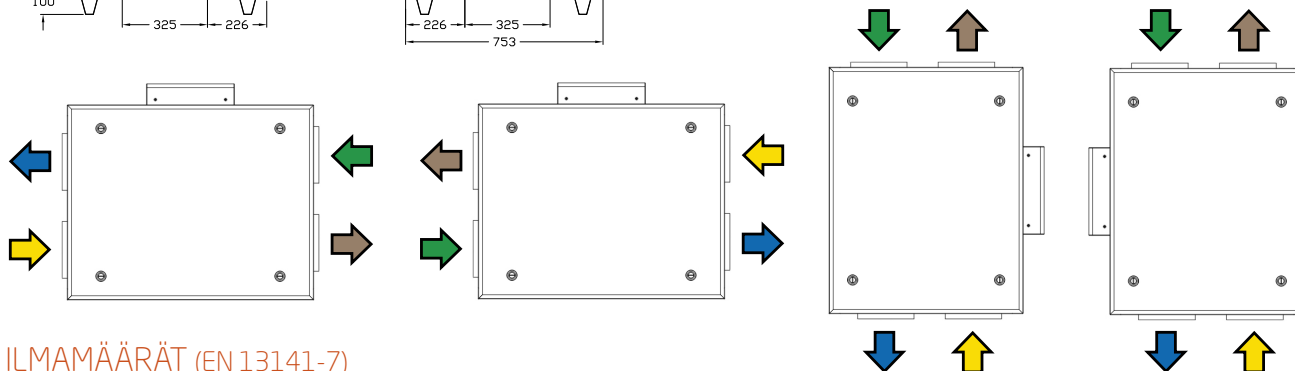
## MITAT



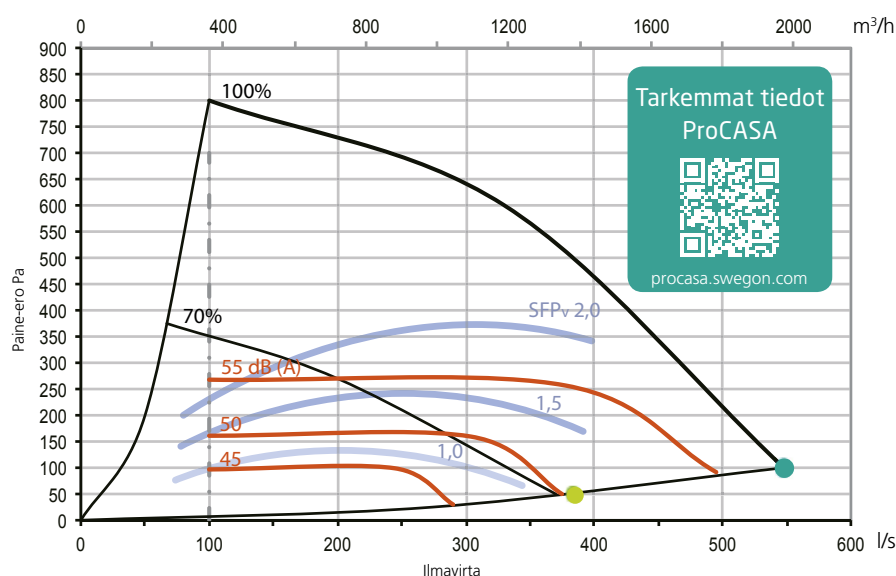
## TEKNISET TIEDOT

CASA R15-H	
Liitäntä	230 V, 50 Hz, 4.5 A
Puhaltimet	1000 W
Jälkilämmitysvastus	900/2100 W Kanavaan asennettava
Vesikiertoinen lämmityskanavapatteri	Kanavaan asennettava lisävaruste
Vesikiertoinen viilennyskanavapatteri	Kanavaan asennettava lisävaruste
Kokonaisteho	1026 W
Sulake	10 A
Paino	160 kg
Kanavat	Ø315 mm
Kondenssivesiyhde	—

Ulkoilma   
 Tuloilma   
 Poistoilma   
 Jäteilma



## ILMAMÄÄRÄT (EN 13141-7)



Tarkemmat tiedot  
ProCASA

procasa.swegon.com

## CORRECTION TABLE SOUND DATA

Sound to surroundings	Sound power level L <sub>w</sub> (dB), table K <sub>ok</sub>							
	63 Hz	125 Hz	250 Hz	500 Hz	1000 Hz	2000 Hz	4000 Hz	8000 Hz
	11	11	7	-6	-14	-27	-32	-35

Tarkemmat ääniarvotiedot ympäristöön sekä kanaviin on saatavilla ProCASA-laskurista.